

Gemeente	Oosterhout
Sectie	M
Nummer	7246
Schaal	1 : 500

(Perceel heeft ten tijde van waarmerking voorlopige kadastale grenzen)




# SPLITSINGSTEKENING

# Oosterhout Galvanitas

Deze tekening behoort bij de aanvraag tot vaststelling van het complexnummer bij de voorgenomen splitsing in 5 appartementsrechten van het perceel kadastraal bekend in de gemeente Oosterhout sectie M nummer 7246

Utrecht,  
De Notaris

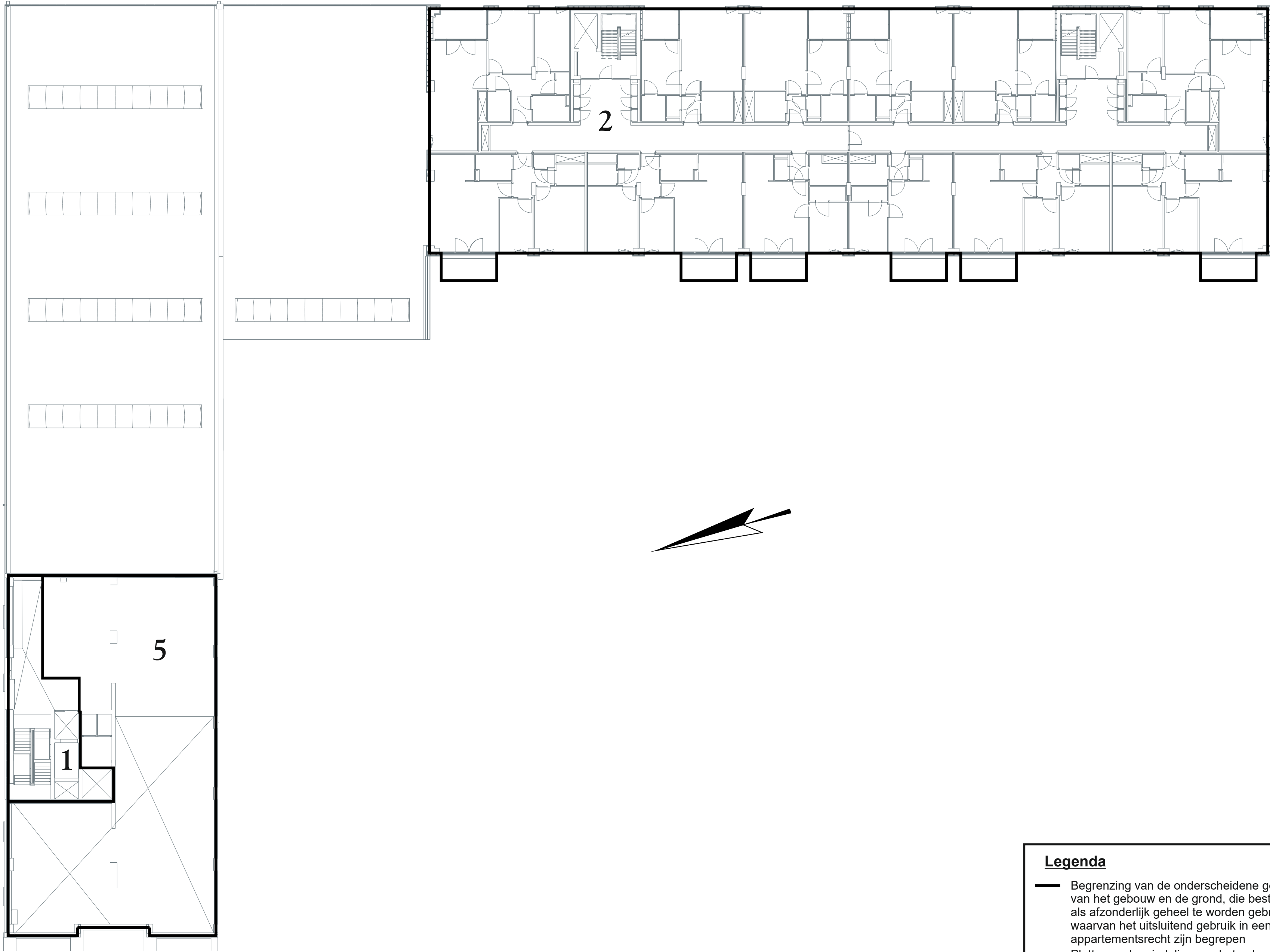
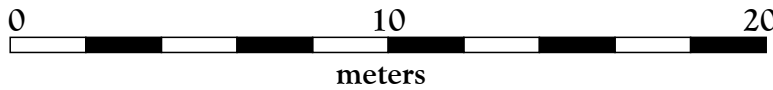
Depotnummer:		Complexnummer:		Vastgesteld d.d.:	
Opdrachtgever:		BPD Ontwikkeling BV Regio Zuid Melkfabriekstraat 11-J 5613 MW Eindhoven		Werknummer: 2024-287	
 <b>Geerts</b> teken- en adviesburo		<b>Geerts teken- en adviesburo</b> Stratumsedijk 22H 5611 ND Eindhoven tel: 040 205 18 34  mail: <a href="mailto:Geerts@teken-adviesburo.nl">Geerts@teken-adviesburo.nl</a> web: <a href="http://Geerts-tekken-adviesburo.nl">Geerts - teken-adviesburo.nl</a>		Getekend, november 2024	
				Versie: 04 december 2025	
				Blad 1 van 7 bladen	
				Schaal 1 : 200	
				Formaat A2	

Aan deze tekening kunnen géén betrouwbare maten worden ontleend

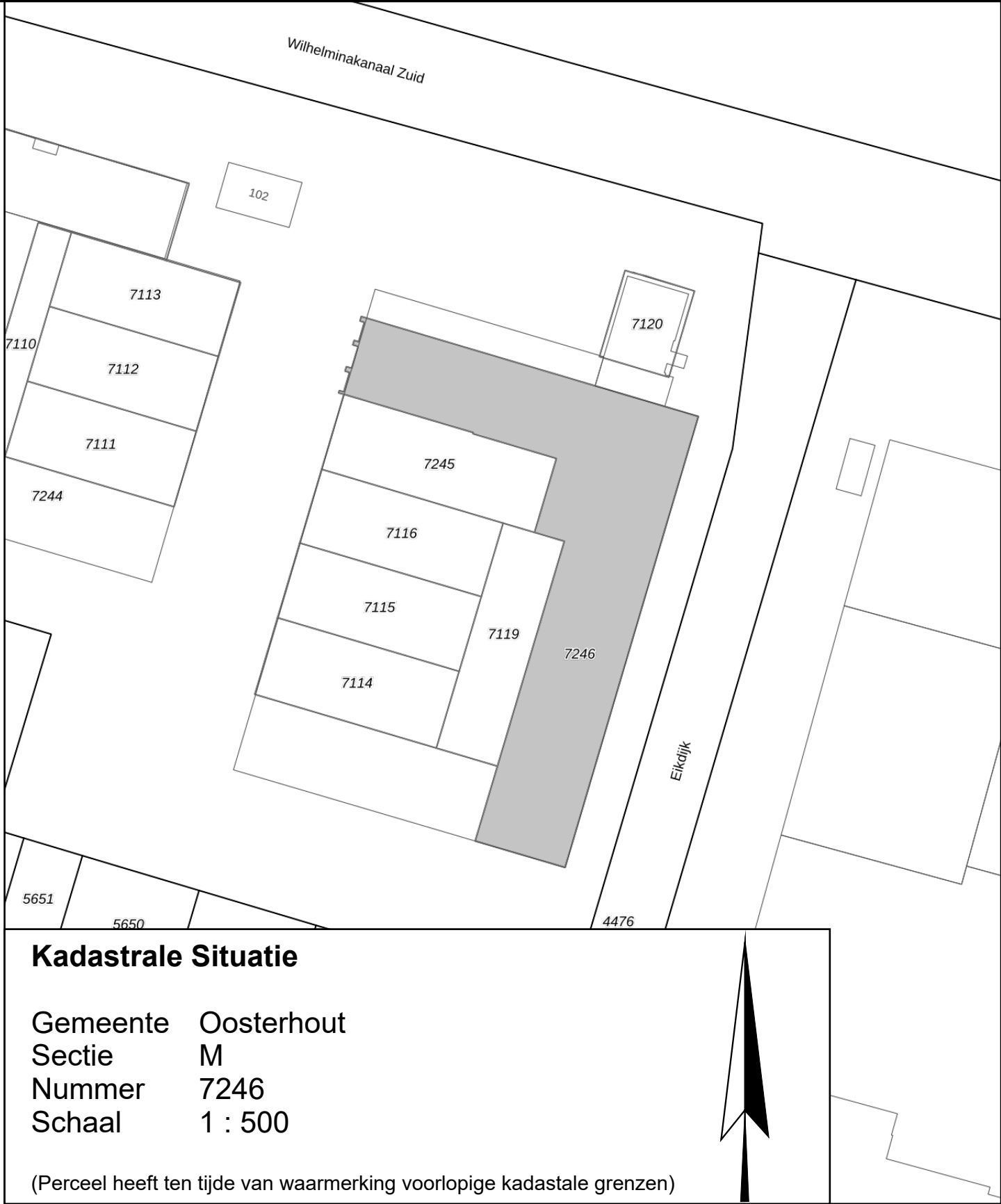
## Legenda

- Begrenzing van de onderscheidene gedeelten van het gebouw en de grond, die bestemd zijn als afzonderlijk geheel te worden gebruikt en waarvan het uitsluitend gebruik in een appartementsrecht zijn begrepen
- Plattegrond en indeling van het gebouw en de grond, zoals bekend ten tijde van waarmerking
- Digitale kadastrale perceelgrens

## 1234 Appartementsrechtindex



tussenverdieping Blok A/ eerste verdieping Blok B



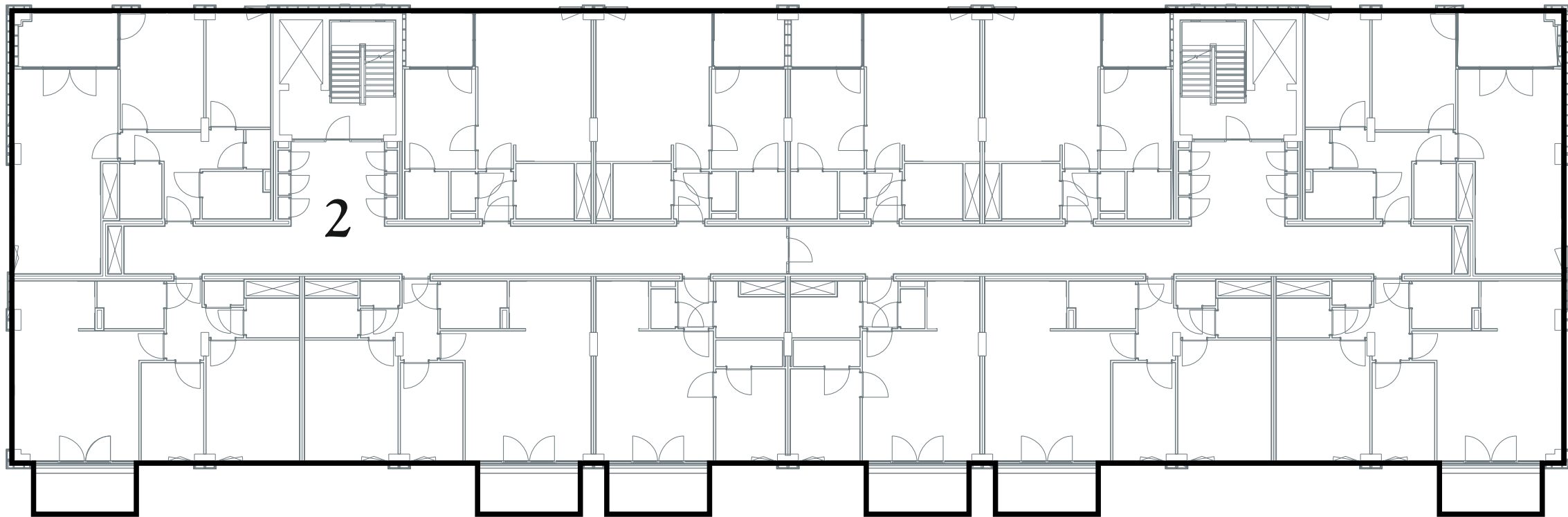
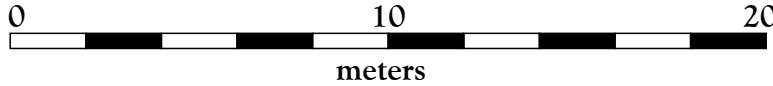
## SPLITSINGSTEKENING

### Oosterhout Galvanitas

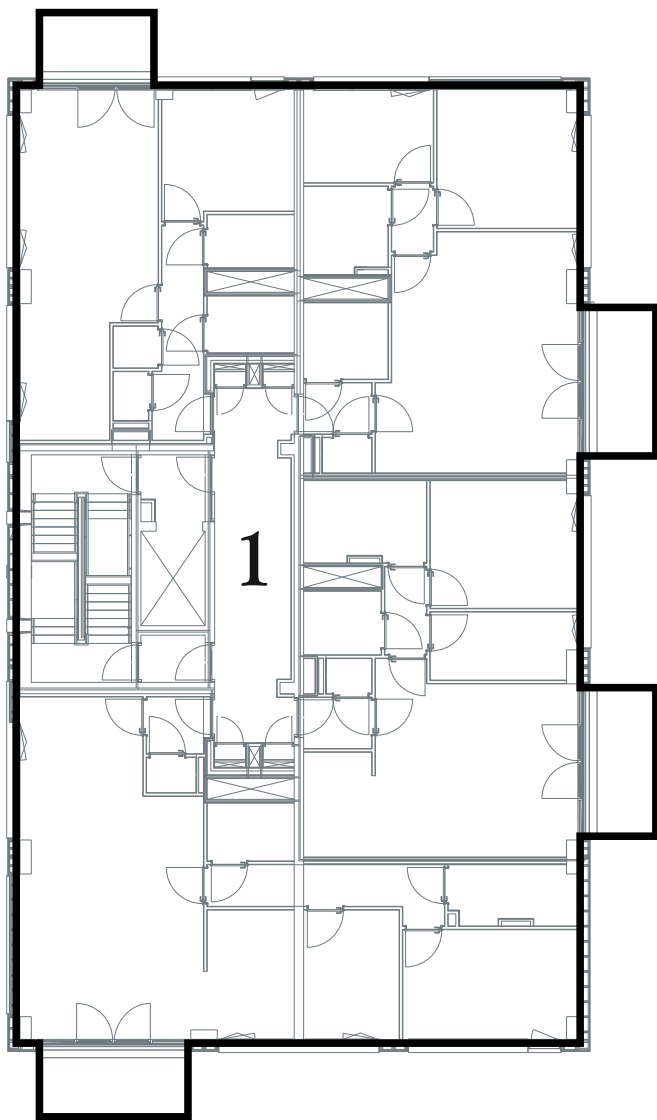
Deze tekening behoort bij de aanvraag tot vaststelling van het complexnummer bij de voorgenomen splitsing in 5 appartementsrechten van het perceel kadastraal bekend in de gemeente Oosterhout sectie M nummer 7246

Utrecht,  
De Notaris

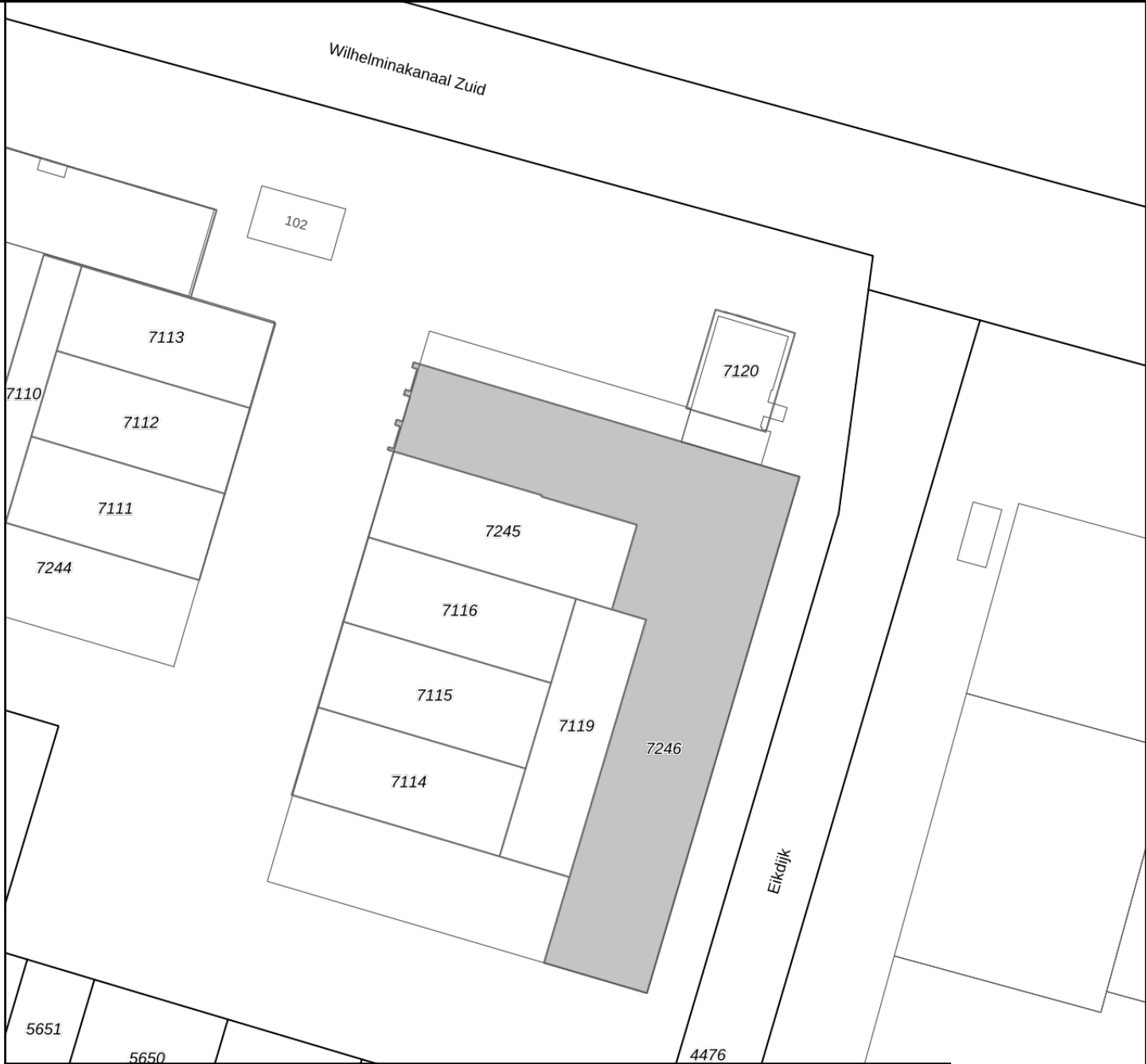
<div><div><div></div></div><div>Begrenzing van de onderscheidene gedeelten van het gebouw en de grond, die bestemd zijn als afzonderlijk geheel te worden gebruikt en waarvan het uitsluitend gebruik in een appartementsrecht zijn begrepen</div><div><div></div></div><div>Plattegrond en indeling van het gebouw en de grond, zoals bekend ten tijde van waarmerking</div><div><div></div></div><div>Digitale kadastrale perceelgrens</div><div>1234 Appartementsrechtindex</div></div>	<div>Depotnummer:</div>	<div>Complexnummer:</div>	<div>Vastgesteld d.d.:</div>		
	<div>Opdrachtgever:</div>	<div>BPD Ontwikkeling BV Regio Zuid</div> <div>Melkfabriekstraat 11-J</div> <div>5613 MW Eindhoven</div>		<div>Werknummer: 2024-287</div>	<div>Getekend, november 2024</div>
	<div><div><div></div></div><div>Geerts</div><div>teken- en adviesburo</div></div> <div><div>Geerts teken- en adviesburo</div><div>Stratumsedijk 22H</div><div>5611 ND Eindhoven</div><div>tel: 040 205 18 34</div><div>mail: Geerts@teken-adviesburo.nl</div><div>web: Geerts - teken-adviesburo.nl</div></div>			<div>Versie: 04 december 2025</div>	
					<div>Blad 2 van 7 bladen</div>
					<div>Schaal 1 : 200</div>
				<div>Formaat A2</div>	
<div>Aan deze tekening kunnen géén betrouwbare maten worden ontleend.</div>					



tweede verdieping Blok B



eerste verdieping Blok A



Kadastrale Situatie

Gemeente Oosterhout  
Sectie M  
Nummer 7246  
Schaal 1 : 500

(Perceel heeft ten tijde van waarmerking voorlopige kadastale grenzen)



SPLITSINGSTEKENING

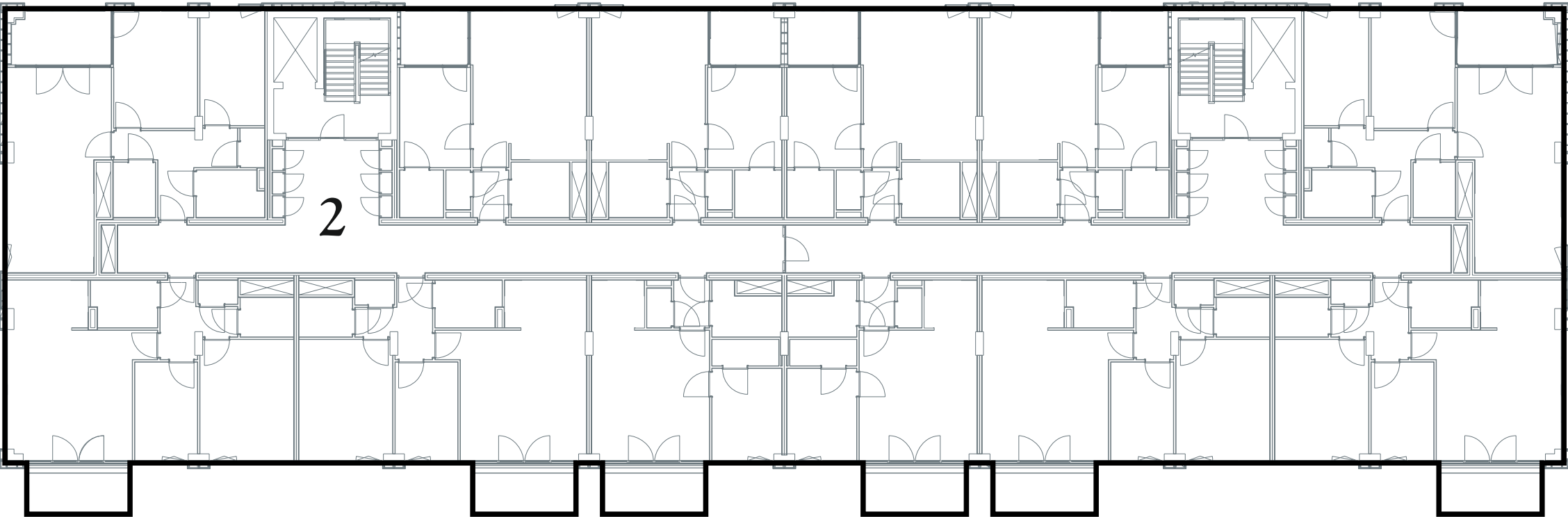
Oosterhout  
Galvanitas

Deze tekening behoort bij de aanvraag tot vaststelling van het complexnummer bij de voorgenomen splitsing in 5 appartementsrechten van het perceel kadastraal bekend in de gemeente Oosterhout sectie M nummer 7246

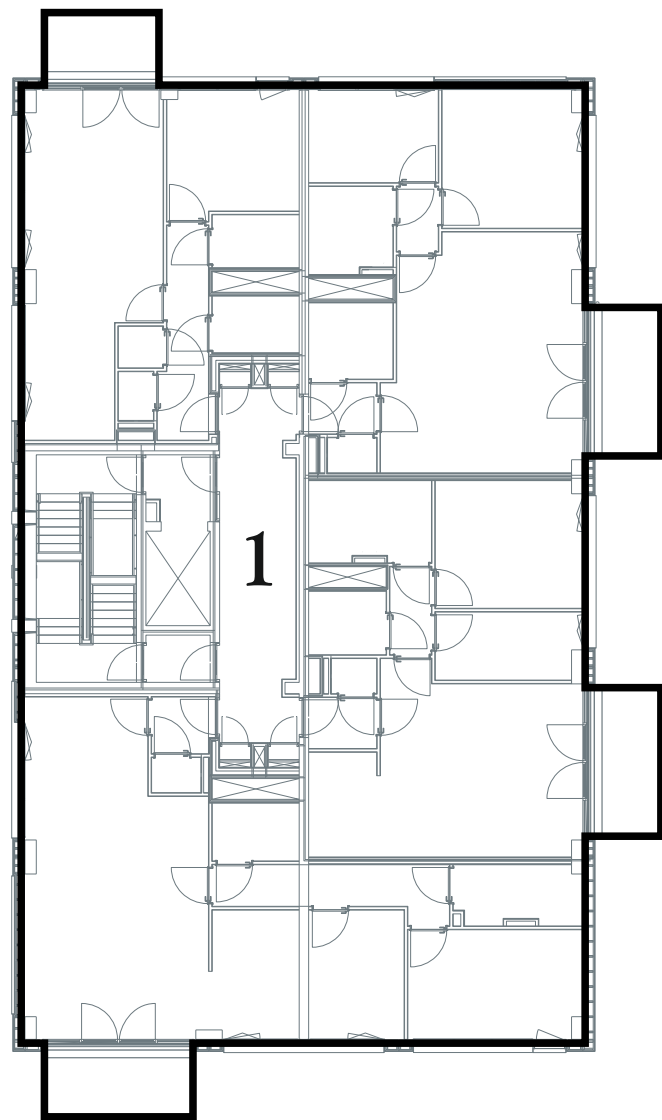
Utrecht,  
De Notaris

<div><div>Legenda</div><div><div><div><div></div></div><div>Begrenzing van de onderscheidene gedeelten van het gebouw en de grond, die bestemd zijn als afzonderlijk geheel te worden gebruikt en waarvan het uitsluitend gebruik in een appartementsrecht zijn begrepen</div></div><div><div><div></div></div><div>Plattegrond en indeling van het gebouw en de grond, zoals bekend ten tijde van waarmerking</div></div><div><div><div></div></div><div>Digitale kadastrale perceelgrens</div></div></div><div>1234 Appartementsrechtindex</div></div>	<div><div>Depotnummer:</div><div>Complexnummer:</div><div>Vastgesteld d.d.:</div></div>	
	<div><div><div>Opdrachtgever:</div><div>BPD Ontwikkeling BV Regio Zuid Melkfabriekstraat 11-J 5613 MW Eindhoven</div></div><div><div><div><div></div><div>Geerts</div><div>teken- en adviesburo</div></div></div></div></div>	<div><div>Werknummer: 2024-287</div><div>Getekend, november 2024</div><div>Versie: 04 december 2025</div><div></div><div>Blad 3 van 7 bladen</div><div>Schaal 1 : 200</div><div>Formaat A2</div></div>
	<div><div><div><div></div><div>Geerts</div><div>teken- en adviesburo</div></div><div><div>Geerts teken- en adviesburo</div><div>Stratumsedijk 22H 5611 ND Eindhoven tel: 040 205 18 34 mail: Geerts@teken-adviesburo.nl web: Geerts - teken-adviesburo.nl</div></div></div></div>	
	<div>Aan deze tekening kunnen géén betrouwbare maten worden ontleend.</div>	

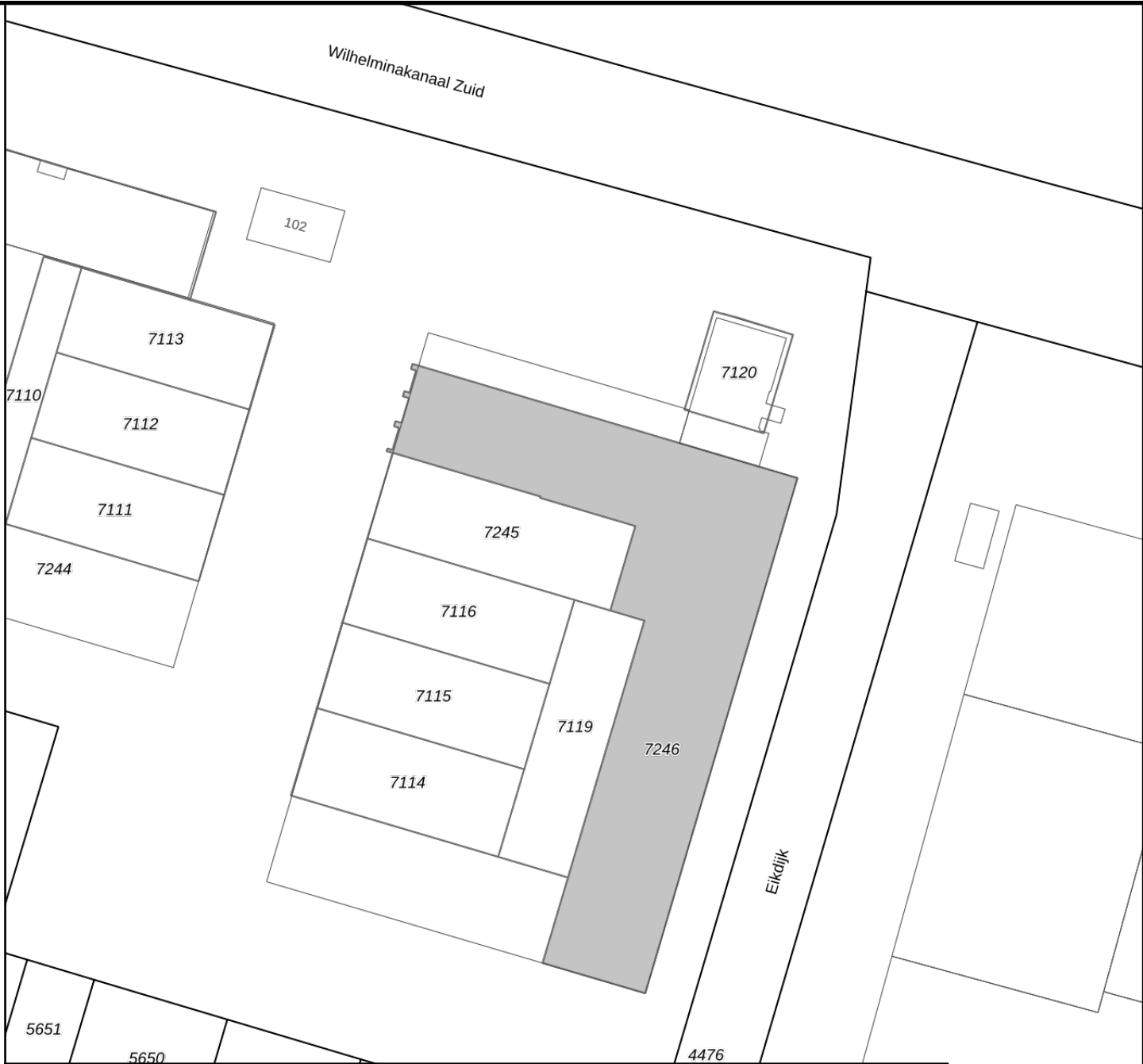




*derde verdieping Blok B*



*tweede verdieping Blok A*



## Kadastrale Situatie

Gemeente	Oosterhout
Sectie	M
Nummer	7246
Schaal	1 : 500

(Perceel heeft ten tijde van waarmerking voorlopige kadastale grenzen)




# SPLITSINGSTEKENING

# Oosterhout Galvanitas

Deze tekening behoort bij de aanvraag tot vaststelling van het complexnummer bij de voorgenoemde splitsing in 5 appartementsrechten van het perceel kadastraal bekend in de gemeente Oosterhout sectie M nummer 7246

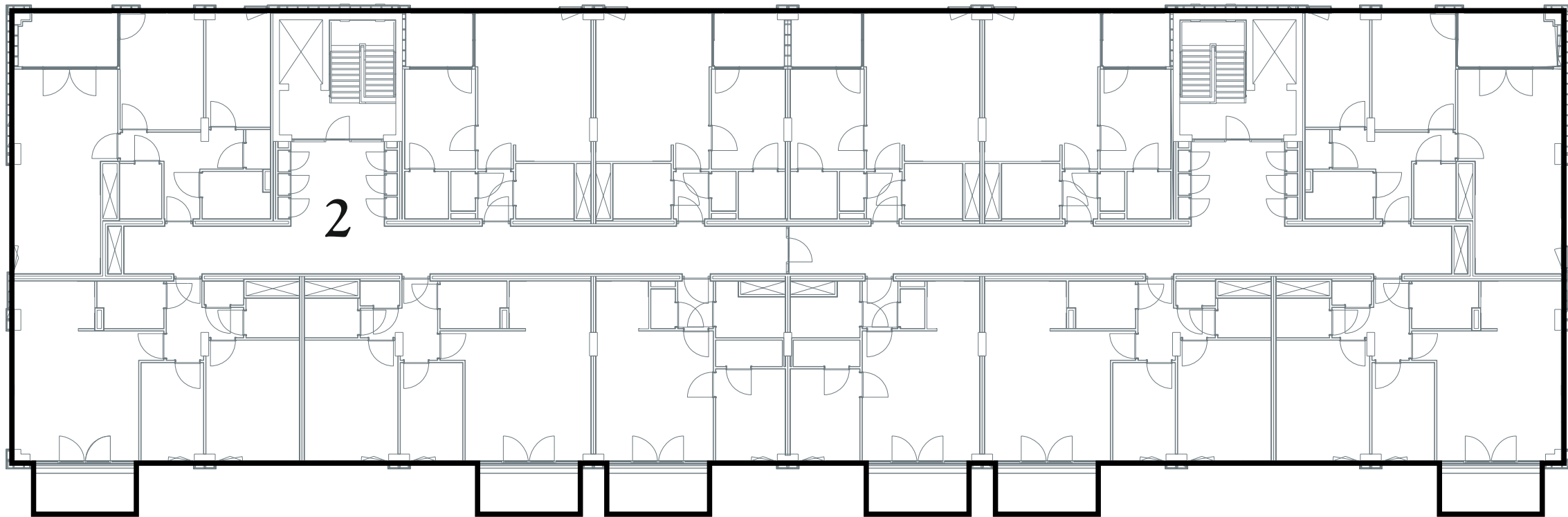
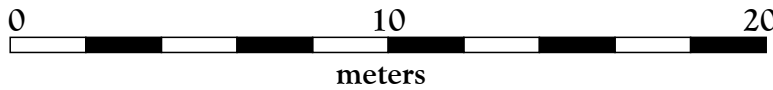
Utrecht,  
De Notaris

Depotnummer:		Complexnummer:		Vastgesteld d.d.:	
Opdrachtgever:		BPD Ontwikkeling BV Regio Zuid Melkfabriekstraat 11-J 5613 MW Eindhoven		Werknummer: 2024-287 Getekend, november 2024 Versie: 04 december 2025	
 <b>Geerts</b> teken- en adviesburo		<b>Geerts teken- en adviesburo</b> Stratumseidijk 22H 5611 ND Eindhoven tel: 040 205 18 34  mail: <a href="mailto:Geerts@teken-adviesburo.nl">Geerts@teken-adviesburo.nl</a> web: <a href="http://Geerts-teken-adviesburo.nl">Geerts - teken-adviesburo.nl</a>			
				Blad 4 van 7 bladen	
				Schaal 1 : 200	
				Formaat A2	

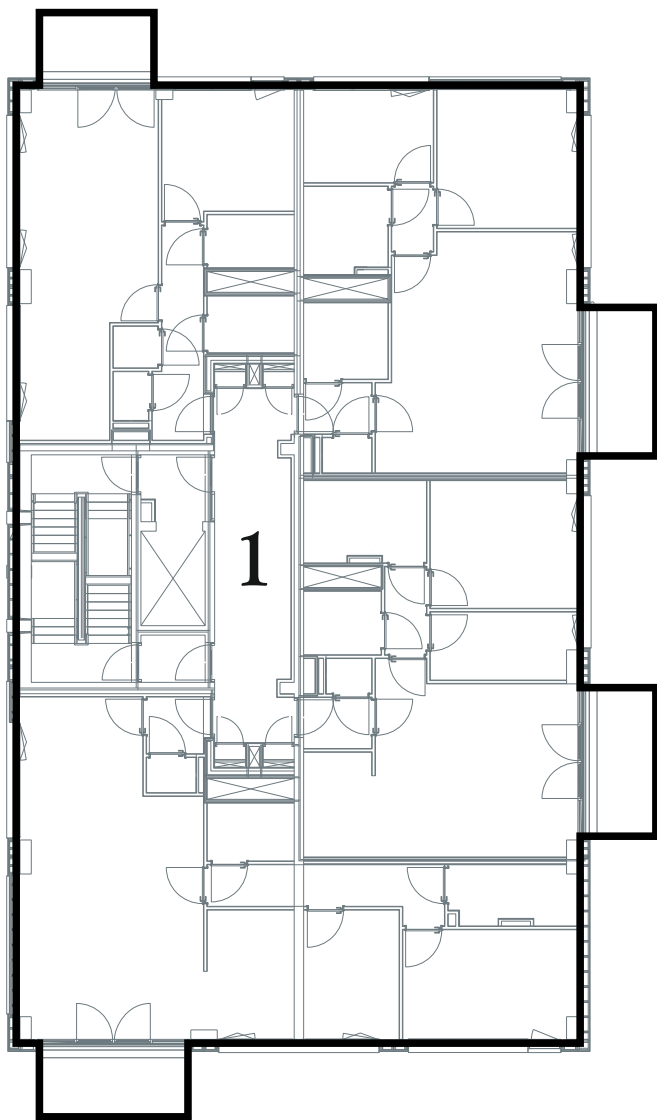
Aan deze tekening kunnen géén betrouwbare maten worden ontleend

## Legenda

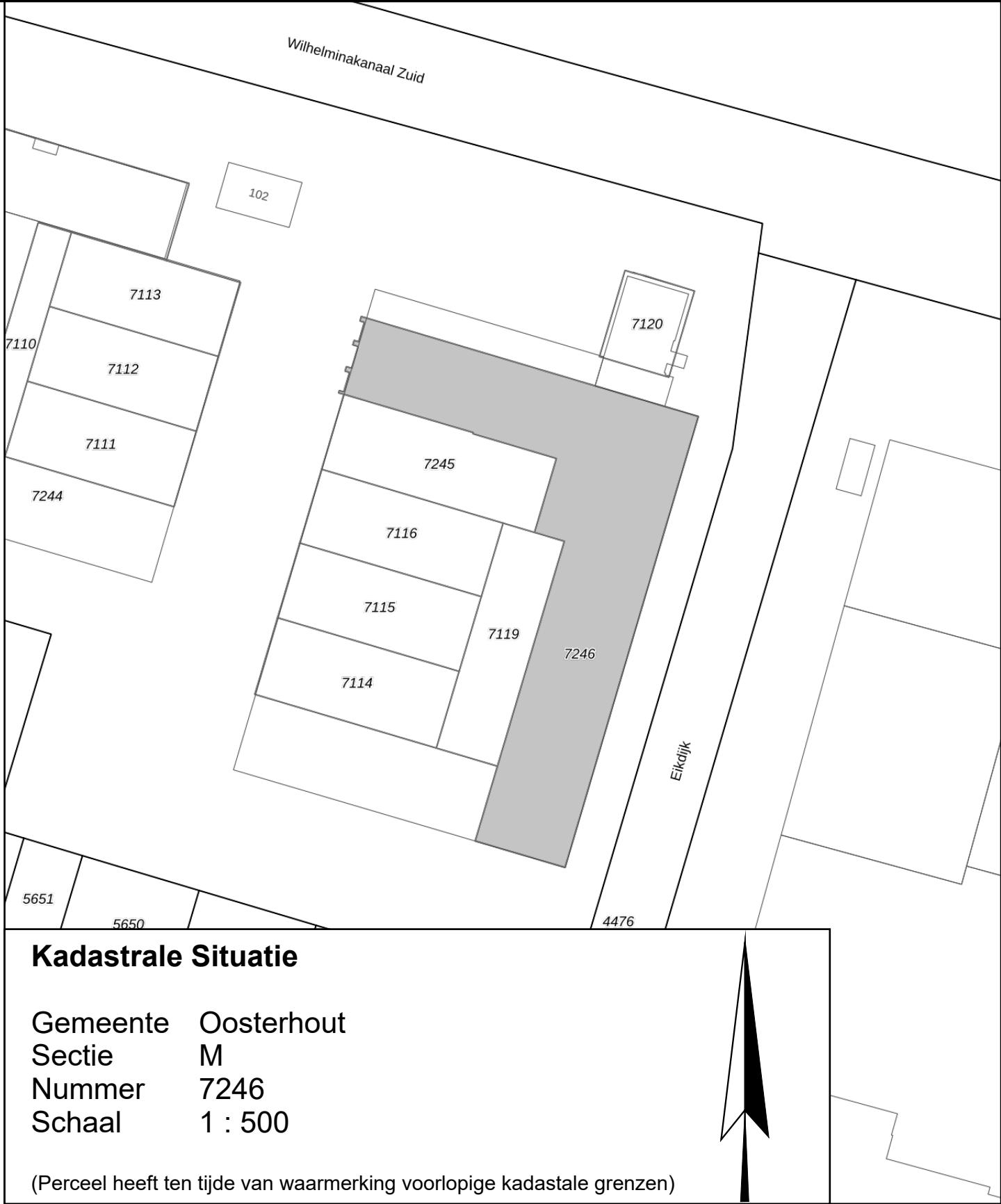
- Begrenzing van de onderscheidene gedeelten van het gebouw en de grond, die bestemd zijn als afzonderlijk geheel te worden gebruikt en waarvan het uitsluitend gebruik in een appartementsrecht zijn begrepen
  - Plattegrond en indeling van het gebouw en de grond, zoals bekend ten tijde van waarmerking
  - Digitale kadastrale perceelgrens
- 1234 Appartementsrechtindex



vierde verdieping Blok B



derde verdieping Blok A



Kadastrale Situatie

Gemeente Oosterhout  
Sectie M  
Nummer 7246  
Schaal 1 : 500

(Perceel heeft ten tijde van waarmerking voorlopige kadastale grenzen)

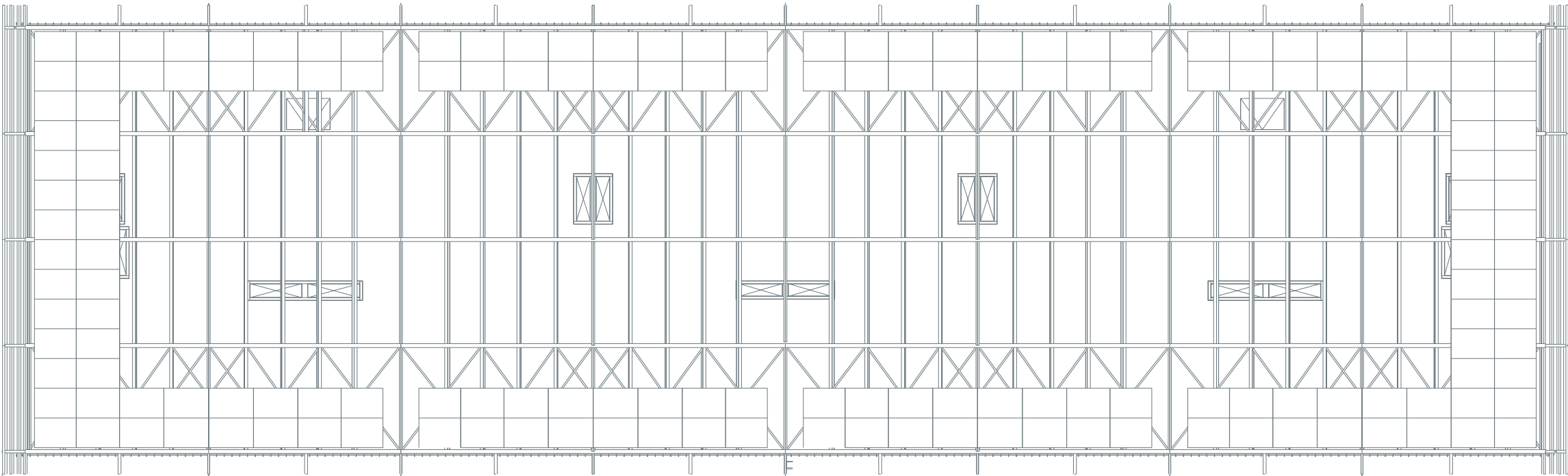
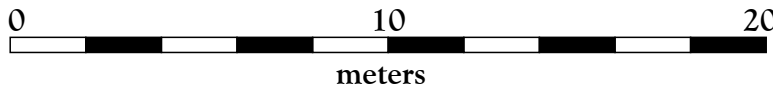
SPLITSINGSTEKENING

Oosterhout  
Galvanitas

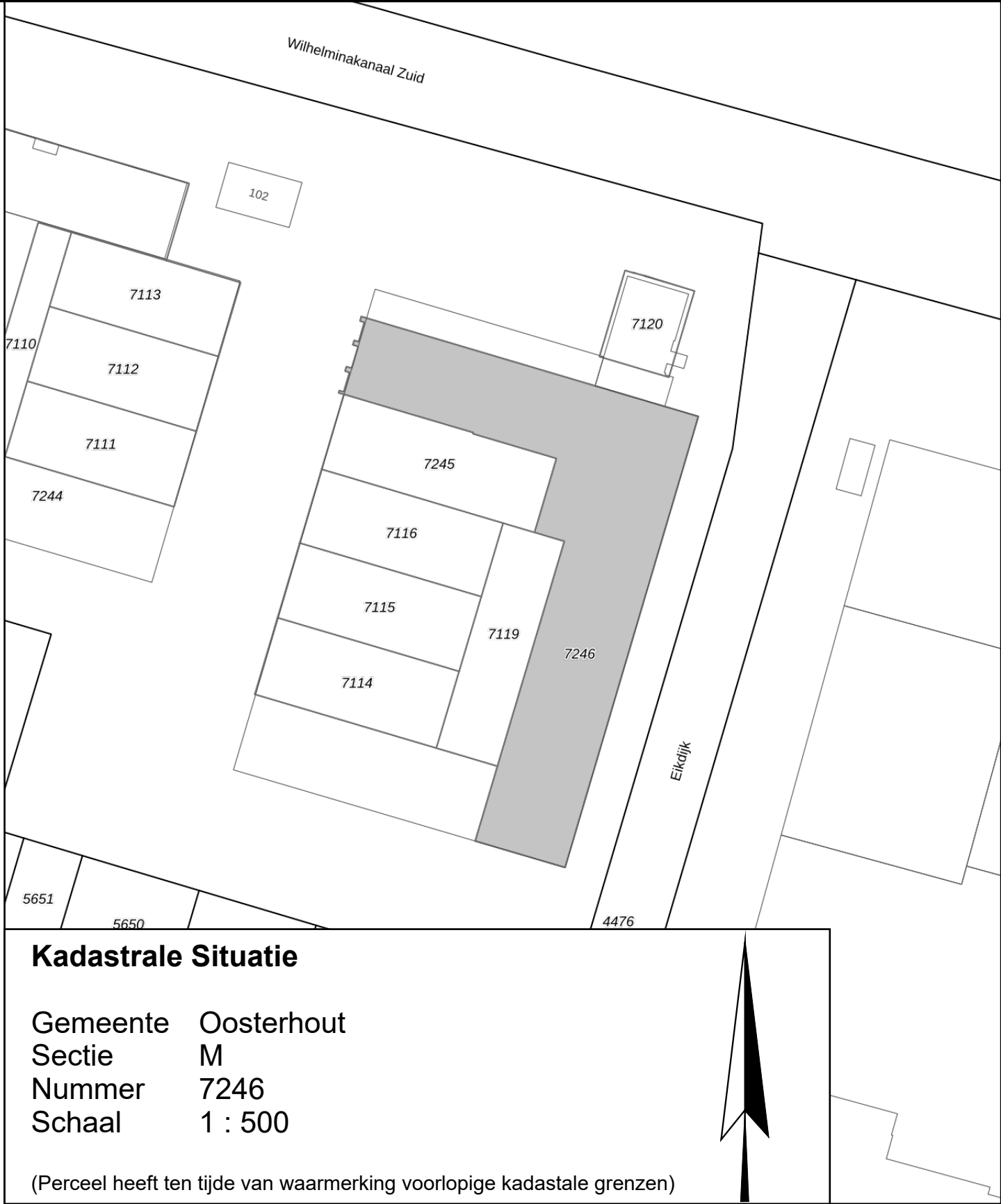
Deze tekening behoort bij de aanvraag tot vaststelling van het complexnummer bij de voorgenomen splitsing in 5 appartementsrechten van het perceel kadastraal bekend in de gemeente Oosterhout sectie M nummer 7246

Utrecht,  
De Notaris

<div><div>Legenda</div><div><div><div></div><div>Begrenzing van de onderscheidene gedeelten van het gebouw en de grond, die bestemd zijn als afzonderlijk geheel te worden gebruikt en waarvan het uitsluitend gebruik in een appartementsrecht zijn begrepen</div></div><div><div></div><div>Plattegrond en indeling van het gebouw en de grond, zoals bekend ten tijde van waarmerking</div></div><div><div></div><div>Digitale kadastrale perceelgrens</div></div></div><div>1234 Appartementsrechtindex</div></div>	<div>Depotnummer:</div>	<div>Complexnummer:</div>	<div>Vastgesteld d.d.:</div>
	<div>Opdrachtgever:</div>	<div>BPD Ontwikkeling BV Regio Zuid</div> <div>Melkfabriekstraat 11-J</div> <div>5613 MW Eindhoven</div>	<div>Werknummer: 2024-287</div>
	<div><div><div></div><div></div></div><div><div>Geerts</div><div>teken- en adviesburo</div></div></div>	<div>Geerts teken- en adviesburo</div> <div>Stratumsedijk 22H</div> <div>5611 ND Eindhoven</div> <div>tel: 040 205 18 34</div> <div>mail: <a href="mailto:Geerts@teken-adviesburo.nl">Geerts@teken-adviesburo.nl</a></div> <div>web: <a href="https://www.geerts-adviesburo.nl">Geerts - teken-adviesburo.nl</a></div>	<div>Getekend, november 2024</div>
		<div>Versie: 04 december 2025</div>	
		<div>Blad 5 van 7 bladen</div>	
		<div>Schaal 1 : 200</div>	
		<div>Formaat A2</div>	
	<div>Aan deze tekening kunnen géén betrouwbare maten worden ontleend.</div>		



*dakvlak Blok B*



**Kadastrale Situatie**

Gemeente Oosterhout  
Sectie M  
Nummer 7246  
Schaal 1 : 500


(Perceel heeft ten tijde van waarmerking voorlopige kadastale grenzen)

**SPLITSINGSTEKENING**

**Oosterhout  
Galvanitas**

Deze tekening behoort bij de aanvraag tot vaststelling van het complexnummer bij de voorgenomen splitsing in 5 appartementsrechten van het perceel kadastraal bekend in de gemeente Oosterhout sectie M nummer 7246

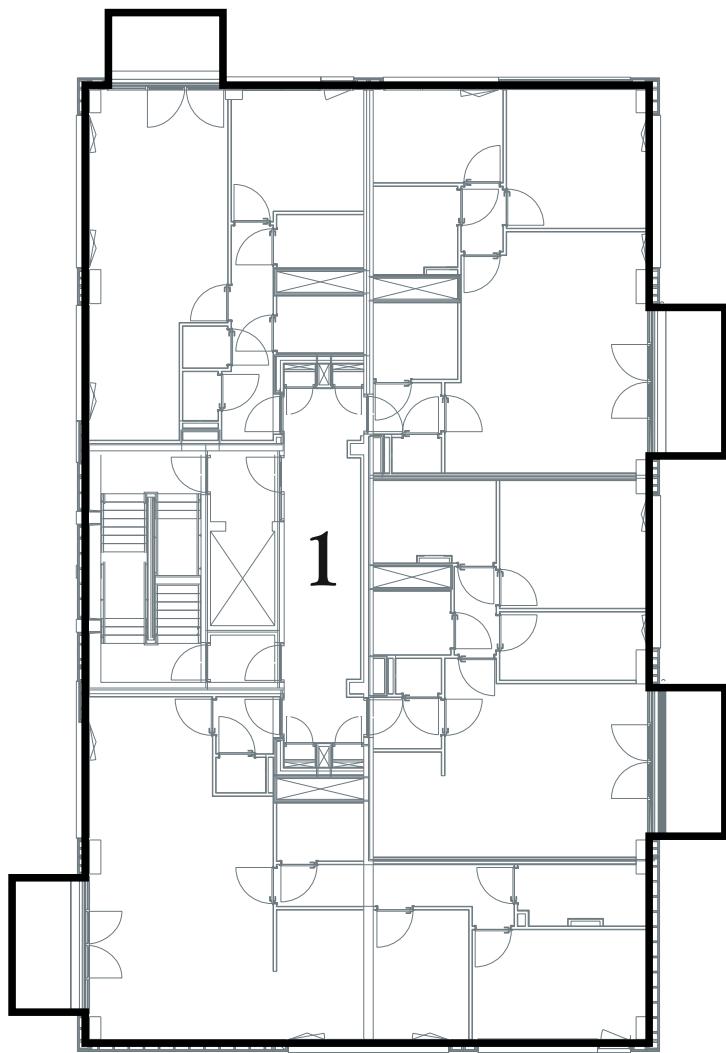
Utrecht,  
De Notaris

Depotnummer:		Complexnummer:	Vastgesteld d.d.:	
<b>Opdrachtgever:</b> BPD Ontwikkeling BV Regio Zuid Melkfabriekstraat 11-J 5613 MW Eindhoven		<b>Geerts teken- en adviesburo</b> Stratumsedijk 22H 5611 ND Eindhoven tel: 040 205 18 34 mail: Geerts@teken-adviesburo.nl web: Geerts - teken-adviesburo.nl	Werknummer: 2024-287	
			Getekend, november 2024	
			Versie: 04 december 2025	
			Blad 6 van 7 bladen	
			Schaal 1 : 200	
			Formaat A2	

Aan deze tekening kunnen géén betrouwbare maten worden ontleend.

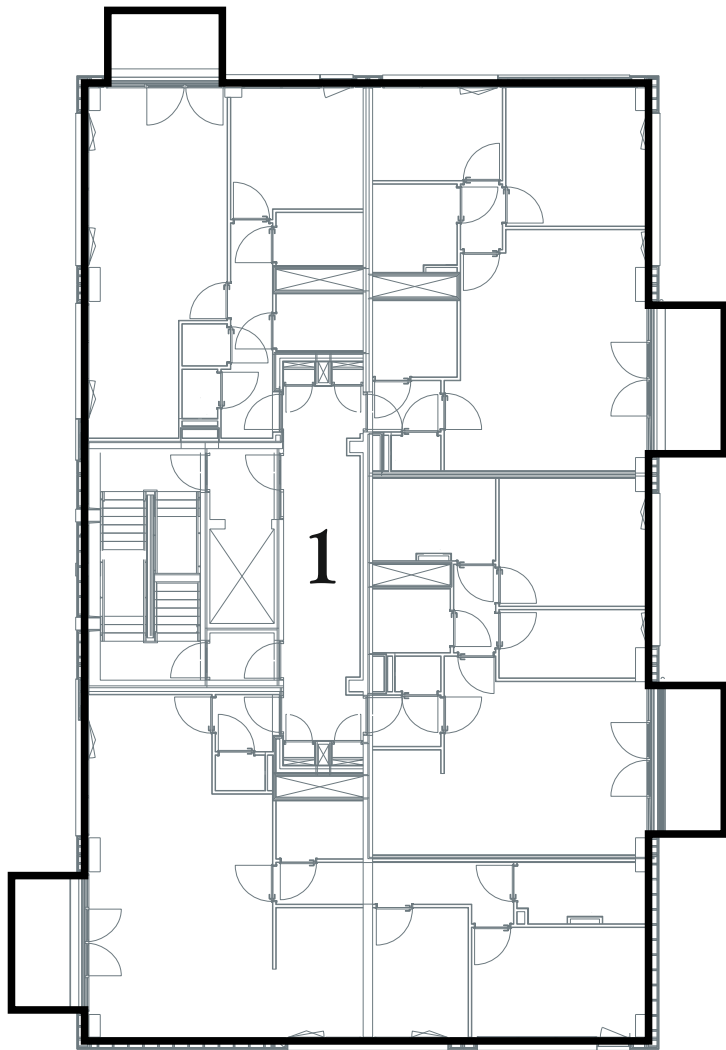
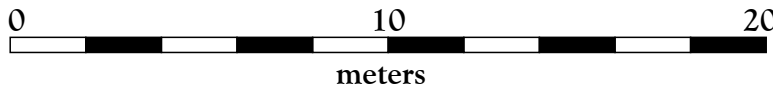
**Legenda**

- Begrenzing van de onderscheidene gedeelten van het gebouw en de grond, die bestemd zijn als afzonderlijk geheel te worden gebruikt en waarvan het uitsluitend gebruik in een appartementsrecht zijn begrepen
- Plattegrond en indeling van het gebouw en de grond, zoals bekend ten tijde van waarmerking
- Digitale kadastrale perceelgrens
- 1234 Appartementsrechtindex

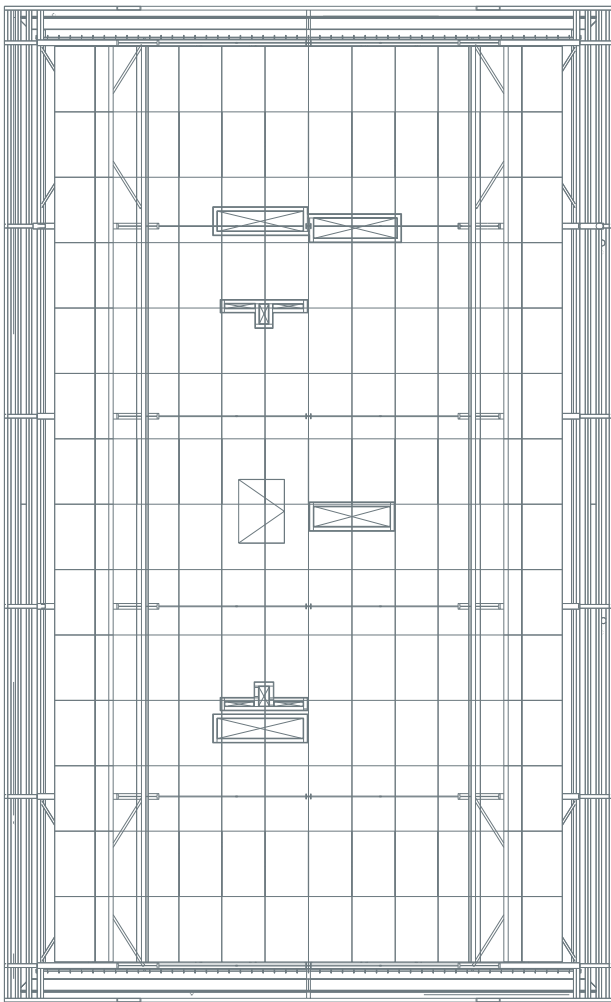


*vierde verdieping Blok A*

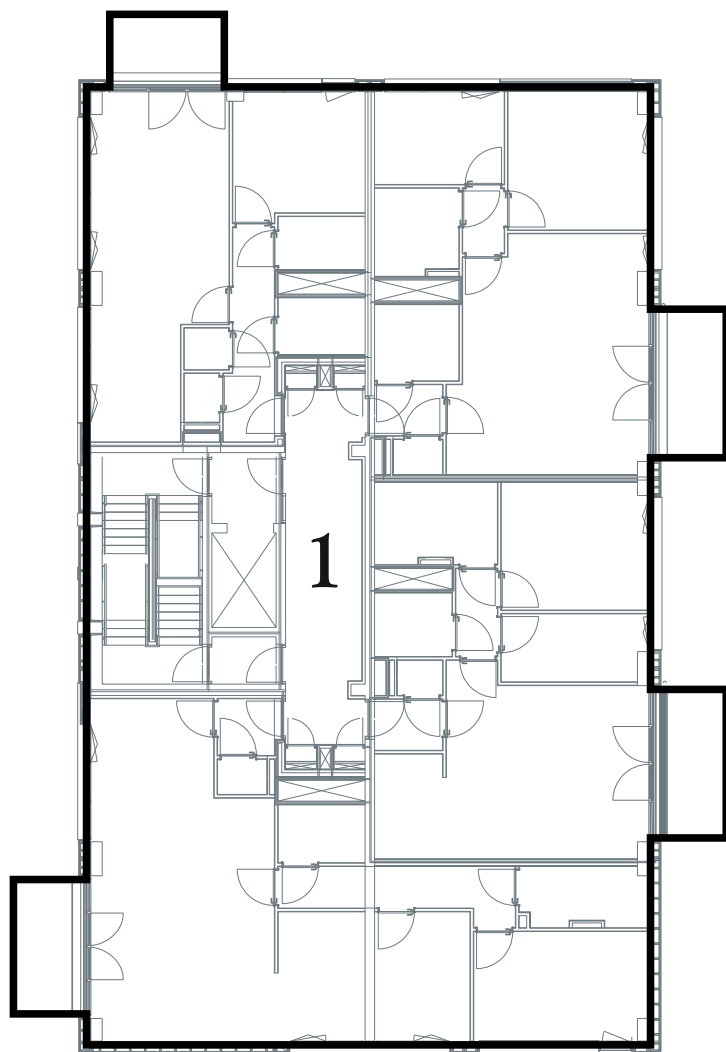




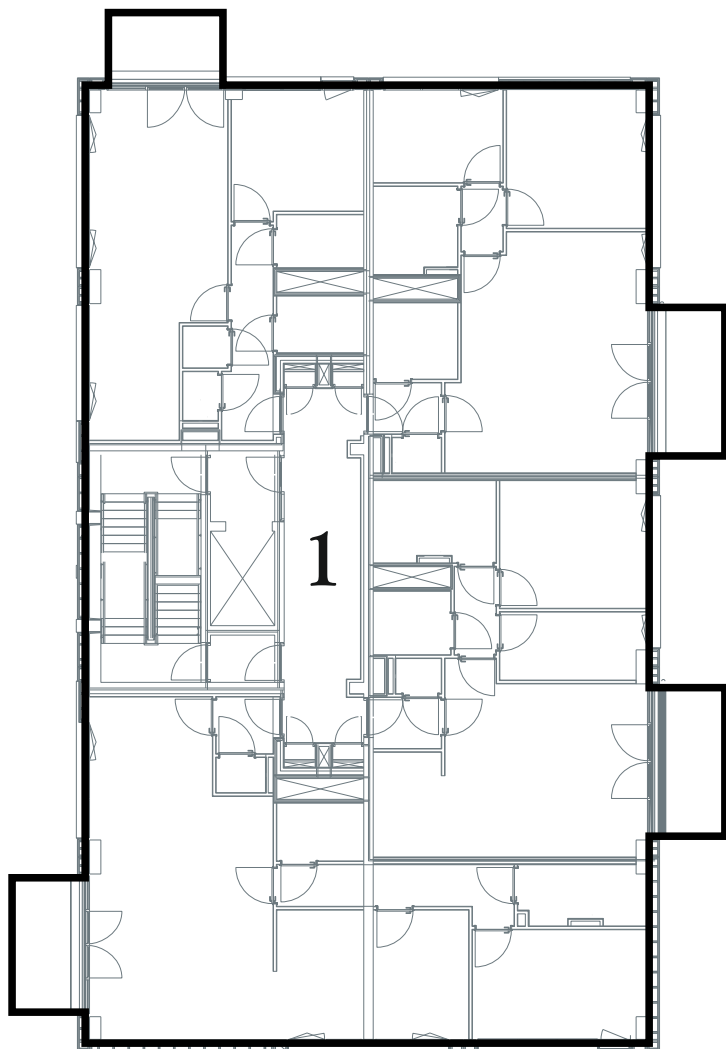
zevende verdieping Blok A



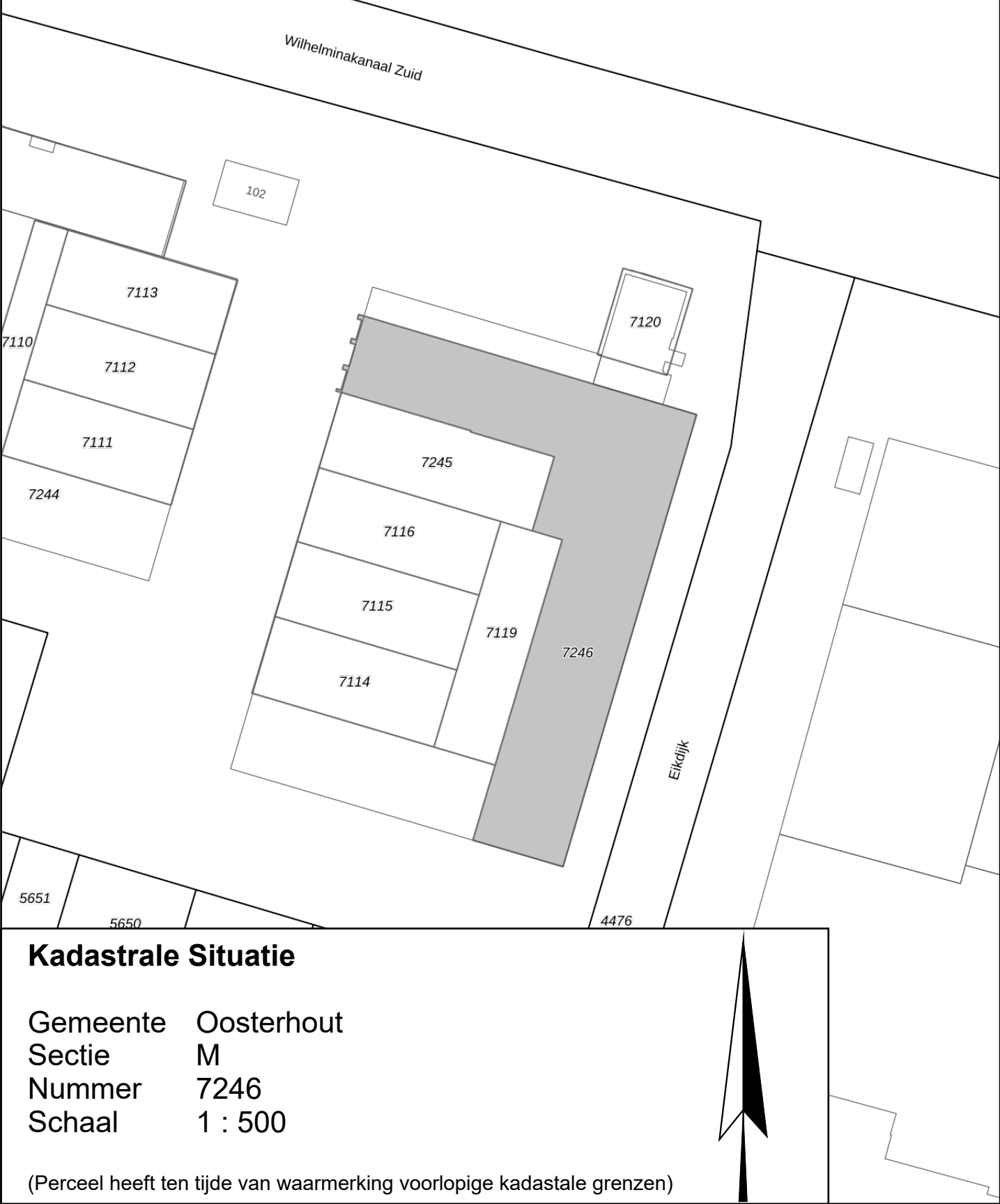
dakvlak Blok A



zesde verdieping Blok A



vijfde verdieping Blok A



## SPLITSINGSTEKENING

### Oosterhout Galvanitas

Deze tekening behoort bij de aanvraag tot vaststelling van het complexnummer bij de voorgenomen splitsing in 5 appartementsrechten van het perceel kadastraal bekend in de gemeente Oosterhout sectie M nummer 7246

Utrecht,  
De Notaris

- Legenda**
- Begrenzing van de onderscheidene gedeelten van het gebouw en de grond, die bestemd zijn als afzonderlijk geheel te worden gebruikt en waarvan het uitsluitend gebruik in een appartementsrecht zijn begrepen
  - Plattegrond en indeling van het gebouw en de grond, zoals bekend ten tijde van waarmerking
  - Digitale kadastrale perceelgrens
  - 1234 Appartementsrechtindex

Depotnummer:	Complexnummer:	Vastgesteld d.d.:
Opdrachtgever:	BPD Ontwikkeling BV Regio Zuid Melkfabriekstraat 11-J 5613 MW Eindhoven	Werknummer: 2024-287 Getekend, november 2024 Versie: 04 december 2025
 <b>Geerts</b> teken- en adviesburo	<b>Geerts teken- en adviesburo</b> Stratumsedijk 22H 5611 ND Eindhoven tel: 040 205 18 34 mail: Geerts@teken-adviesburo.nl web: Geerts - teken-adviesburo.nl	Blad 7 van 7 bladen
		Schaal 1 : 200
		Formaat A2
		Aan deze tekening kunnen géén betrouwbare maten worden ontleend.