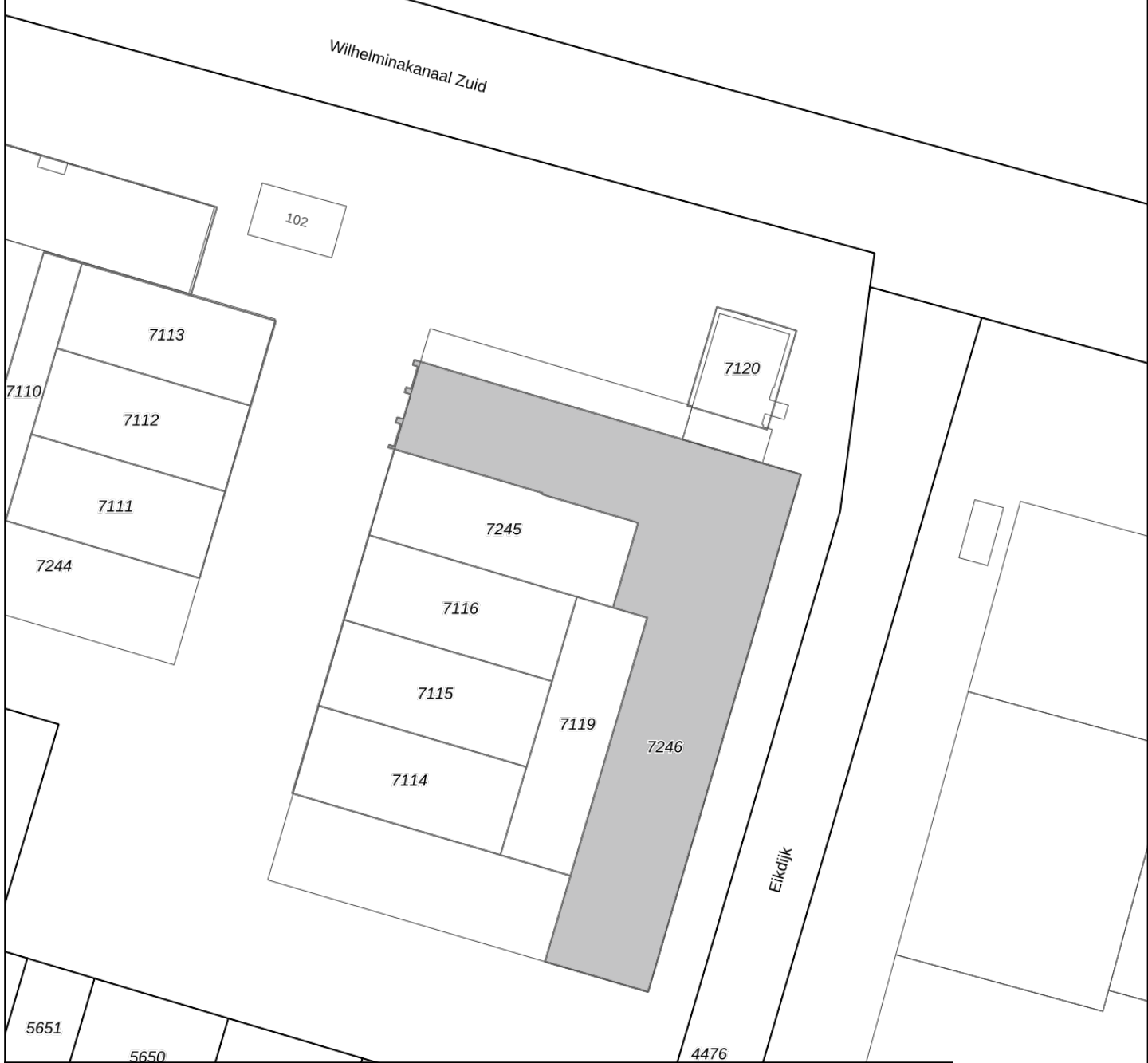


*begane grond*



**Kadastrale Situatie**

Gemeente Oosterhout  
Sectie M  
Nummer 7246  
Schaal 1 : 500

(Perceel heeft ten tijde van waarmede voorlopige kadastrale grenzen)



**Concept**

**SPLITSINGSTEKENING**

**Oosterhout  
Galvanitas - Ondersplitsing A1**

Deze tekening behoort bij de aanvraag tot handhaving van het complexnummer bij de voorgenomen ondersplitsing in 56 appartementsrechten (A97 t/m A152) van het appartementsrecht kadastraal bekend in de gemeente Oosterhout sectie M nummer 7264 A1

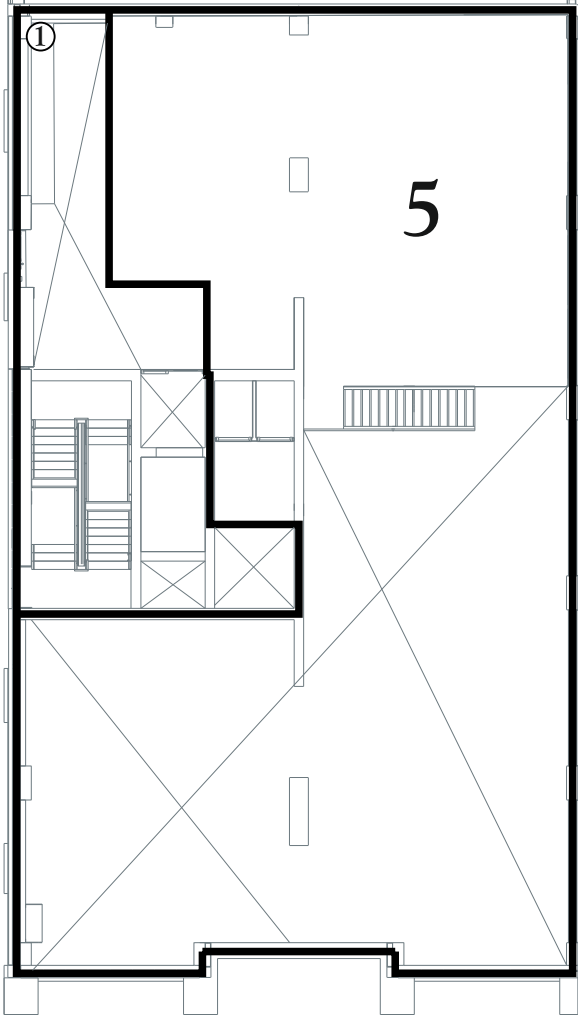
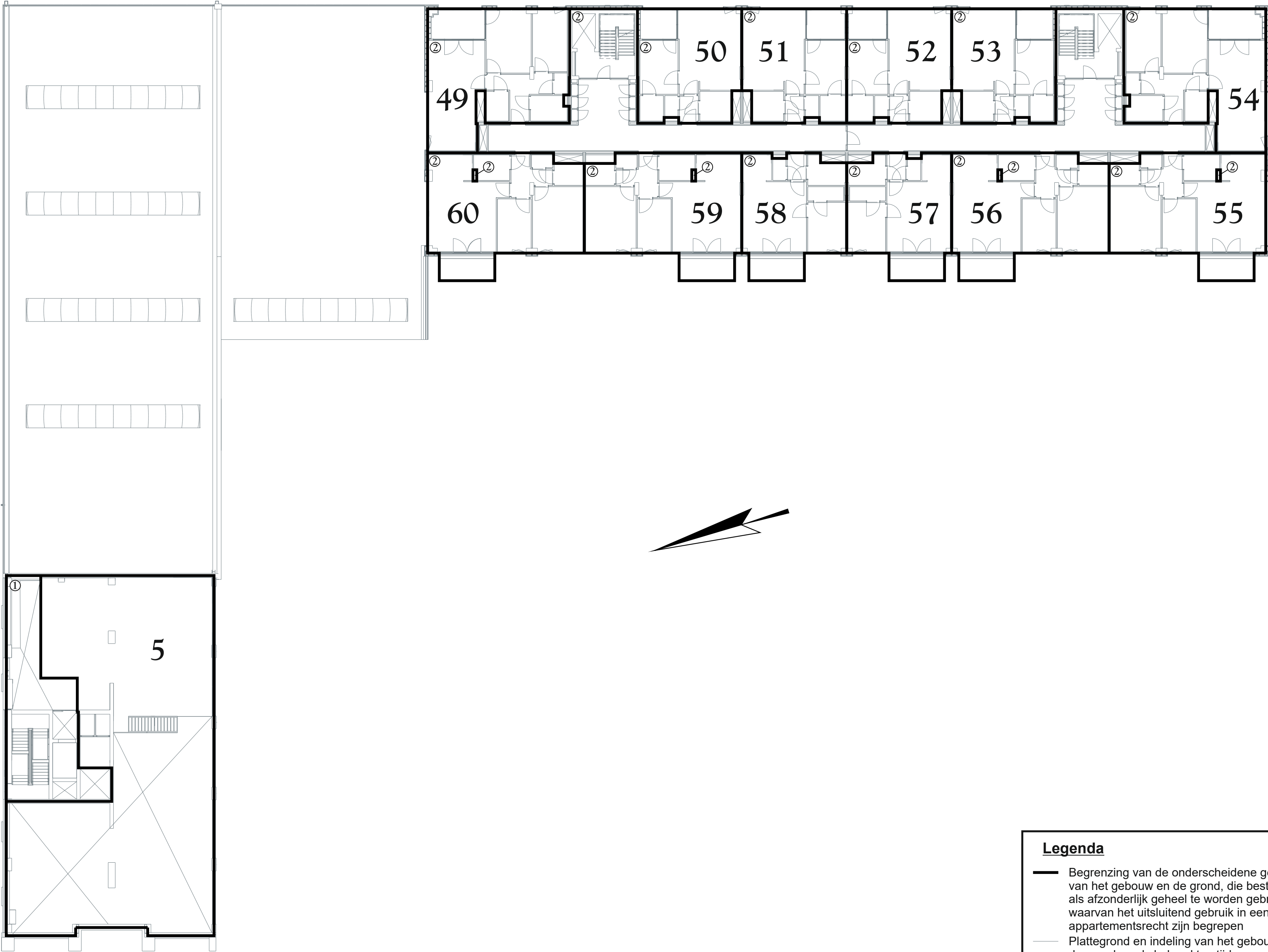
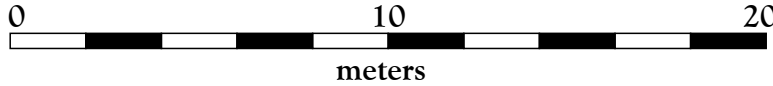
Utrecht,  
De Notaris

**Legenda**

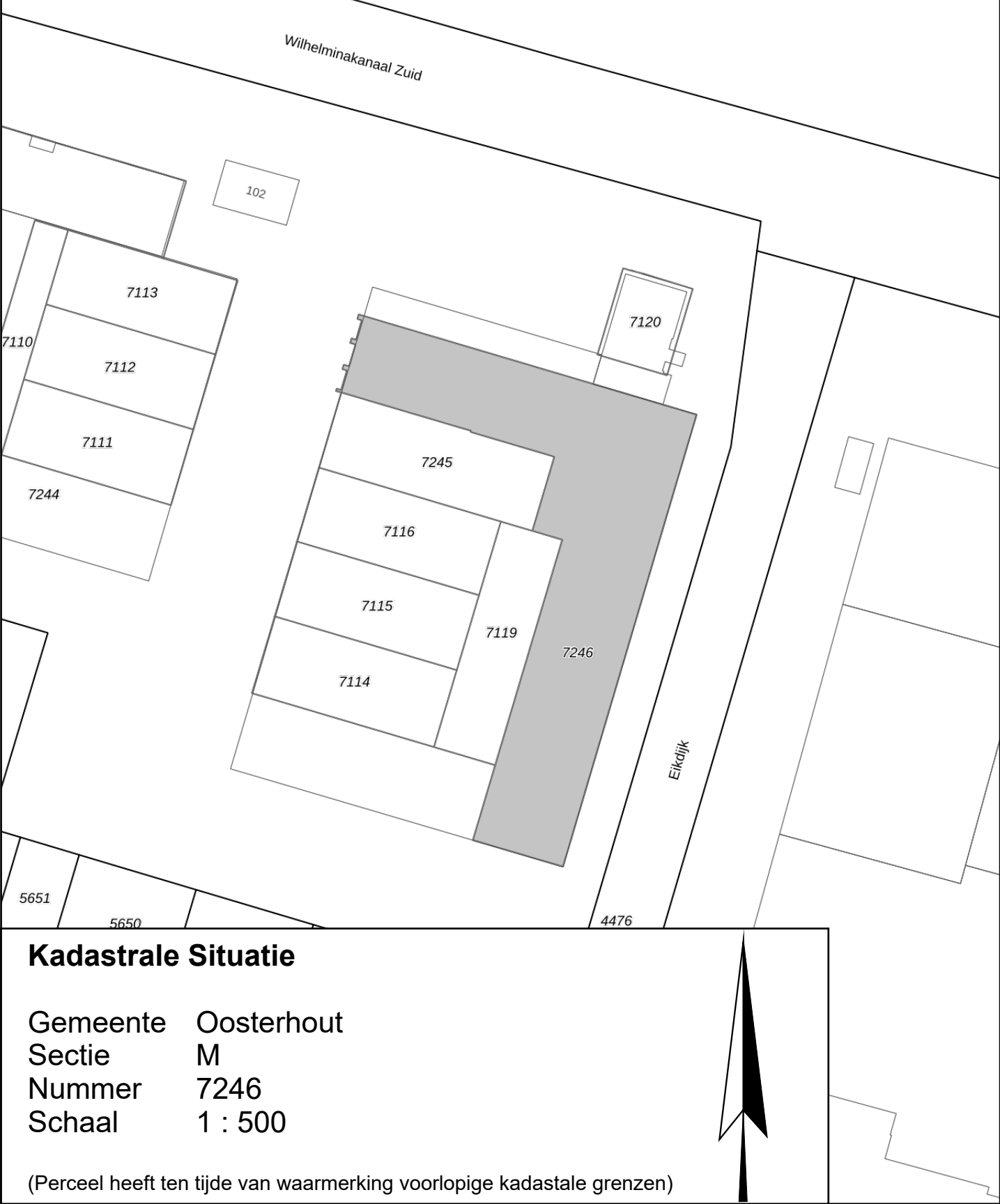
- Begrenzing van de onderscheidene gedeelten van het gebouw en de grond, die bestemd zijn als afzonderlijk geheel te worden gebruikt en waarvan het uitsluitend gebruik in een appartementsrecht zijn begrepen
- Plattegrond en indeling van het gebouw en de grond, zoals bekend ten tijde van waarmede
- Digitale kadastrale perceelgrens
- 1234 Appartementsrechtindex
- ①②③ Ondergesplitst appartementsrechtindex

Depotnummer:		Complexnummer: Oosterhout M 7264-A.		Vastgesteld d.d.:	
 <b>Geerts teken- en adviesburo</b> Stratumsedijk 22H 5611 ND Eindhoven tel: 040 205 18 34  mail: Geerts@teken-adviesburo.nl web: Geerts - teken-adviesburo.nl		Werknummer: 2024-287			
		Getekend, november 2024			
		Versie: 04 december 2025			
		Blad 1 van 7 bladen			
				Schaal 1 : 200	
				Formaat A2	

Aan deze tekening kunnen géén betrouwbare maten worden ontleend.



tussenverdieping Blok A/ eerste verdieping Blok B



Kadastrale Situatie

Gemeente Oosterhout  
Sectie M  
Nummer 7246  
Schaal 1 : 500

(Perceel heeft ten tijde van waarmede voorlopige kadastale grenzen)

Concept  
SPLITSINGSTEKENING

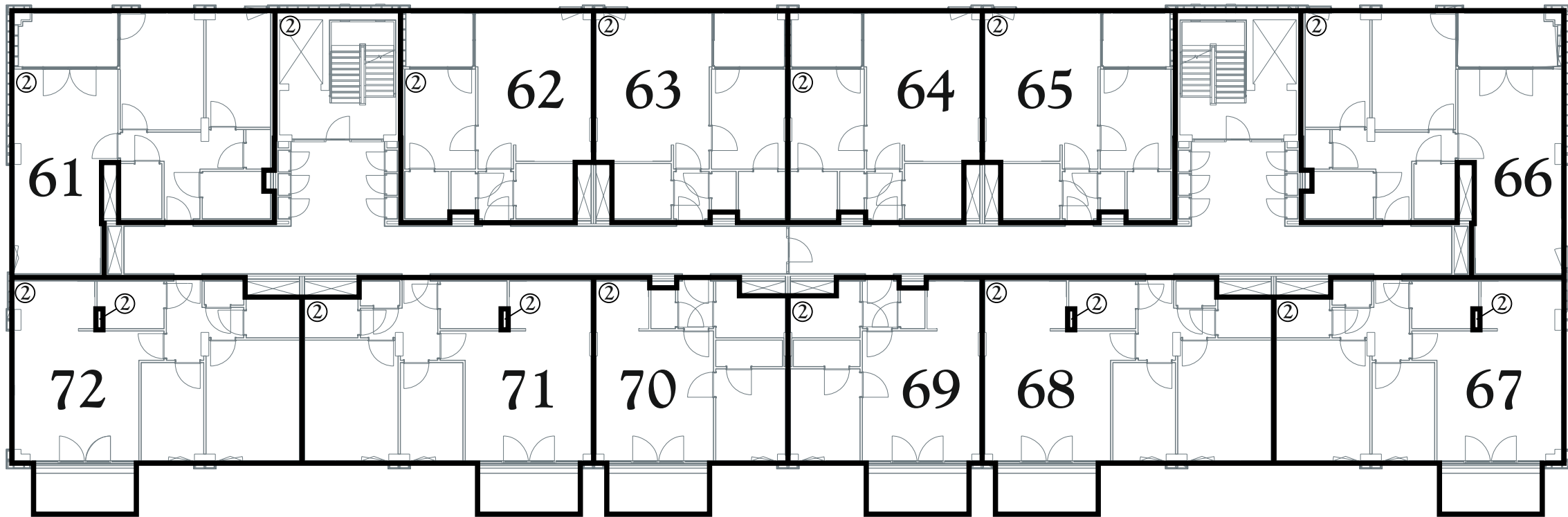
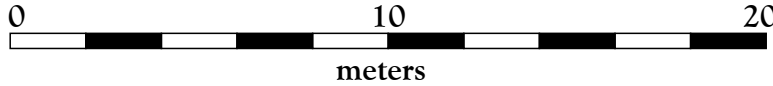
Oosterhout  
Galvanitas - Ondersplitsing A1

Deze tekening behoort bij de aanvraag tot handhaving van het complexnummer bij de voorgenomen ondersplitsing in 56 appartementsrechten (A97 t/m A152) van het appartementsrecht kadastraal bekend in de gemeente Oosterhout sectie M nummer 7264 A1

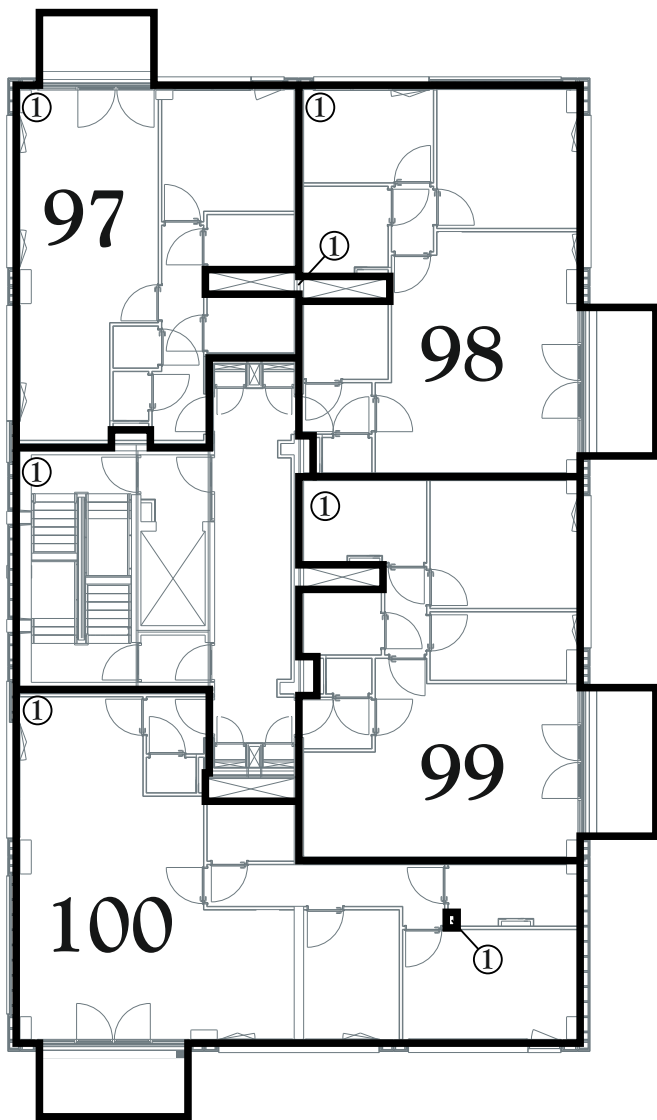
Utrecht,  
De Notaris

- Legenda**
- Begrenzing van de onderscheidene gedeelten van het gebouw en de grond, die bestemd zijn als afzonderlijk geheel te worden gebruikt en waarvan het uitsluitend gebruik in een appartementsrecht zijn begrepen
  - Plattegrond en indeling van het gebouw en de grond, zoals bekend ten tijde van waarmede
  - Digitale kadastrale perceelgrens
  - 1234 Appartementsrechtindex
  - ①②③ Ondergesplitst appartementsrechtindex

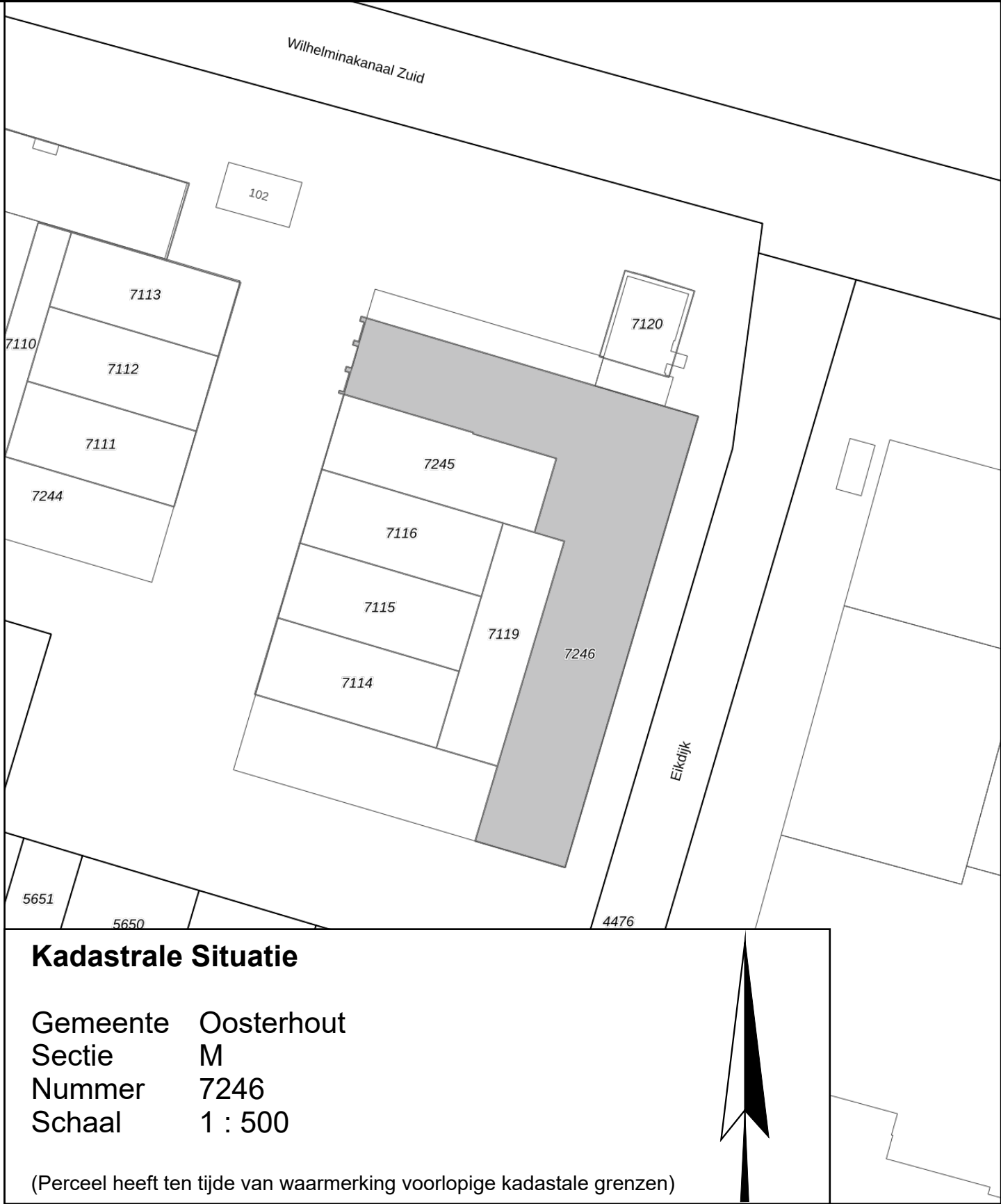
Depotnummer:		Complexnummer: Oosterhout M 7264-A.		Vastgesteld d.d.:	
Opdrachtgever:		BPD Ontwikkeling BV Regio Zuid Melkfabriekstraat 11-J 5613 MW Eindhoven		Werknummer: 2024-287	
				Getekend, november 2024	
 <b>Geerts teken- en adviesburo</b> Stratumsedijk 22H 5611 ND Eindhoven tel: 040 205 18 34 mail: Geerts@teken-adviesburo.nl web: Geerts - teken-adviesburo.nl				Versie: 04 december 2025	
				Blad 2 van 7 bladen	
				Schaal 1 : 200	
				Formaat A2	
Aan deze tekening kunnen géén betrouwbare maten worden ontleend.					



tweede verdieping Blok B



eerste verdieping Blok A



Kadastrale Situatie

Gemeente Oosterhout  
Sectie M  
Nummer 7246  
Schaal 1 : 500

(Perceel heeft ten tijde van waarmede voorlopige kadastale grenzen)

SPLITSINGSTEKENING

Oosterhout  
Galvanitas - Ondersplitsing A1

Deze tekening behoort bij de aanvraag tot handhaving van het complexnummer bij de voorgenomen ondersplitsing in 56 appartementsrechten (A97 t/m A152) van het appartementsrecht kadastraal bekend in de gemeente Oosterhout sectie M nummer 7264 A1

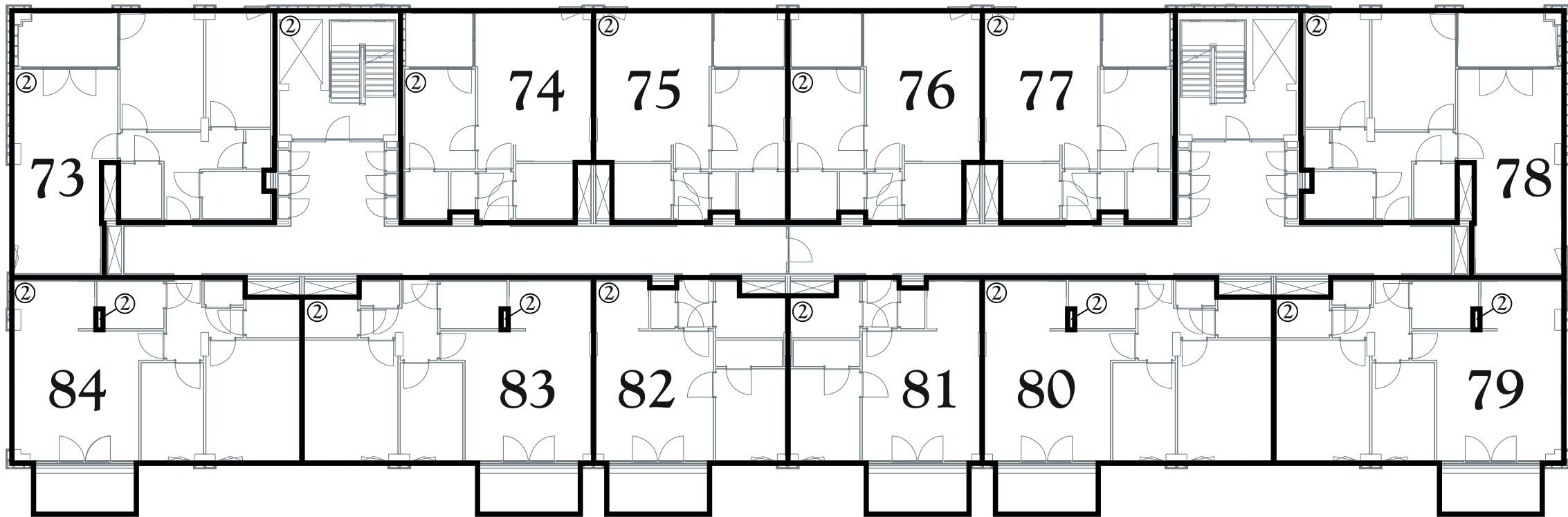
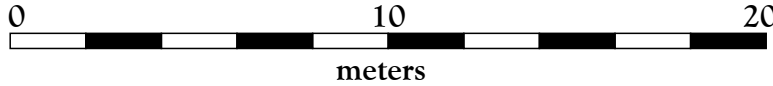
Utrecht,  
De Notaris

Depotnummer:		Complexnummer: Oosterhout M 7264-A.		Vastgesteld d.d.:	
Opdrachtgever:		BPD Ontwikkeling BV Regio Zuid Melkfabriekstraat 11-J 5613 MW Eindhoven		Werknummer: 2024-287	
				Getekend, november 2024	
 <b>Geerts teken- en adviesburo</b> Stratumsedijk 22H 5611 ND Eindhoven tel: 040 205 18 34 mail: Geerts@teken-adviesburo.nl web: Geerts - teken-adviesburo.nl				Versie: 04 december 2025	
				Blad 3 van 7 bladen	
				Schaal 1 : 200	
				Formaat A2	
Aan deze tekening kunnen géén betrouwbare maten worden ontleend.					

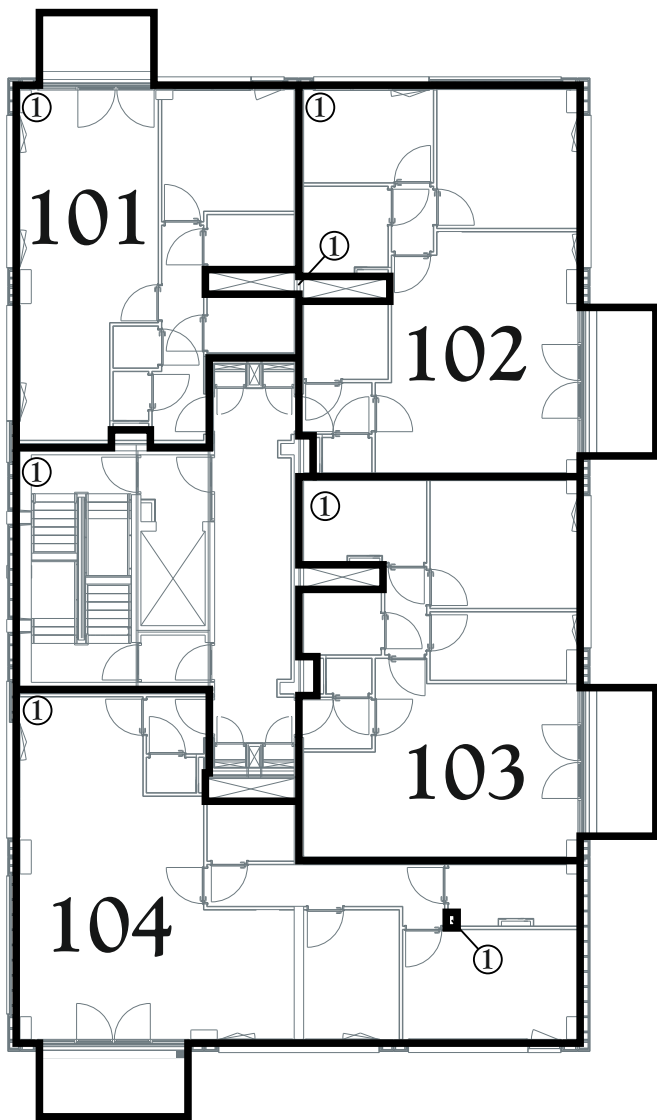
Legenda

- Begrenzing van de onderscheidene gedeelten van het gebouw en de grond, die bestemd zijn als afzonderlijk geheel te worden gebruikt en waarvan het uitsluitend gebruik in een appartementsrecht zijn begrepen
- Plattegrond en indeling van het gebouw en de grond, zoals bekend ten tijde van waarmede
- Digitale kadastrale perceelgrens
- 1234 Appartementsrechtindex
- 1 2 3 Ondergesplitst appartementsrechtindex

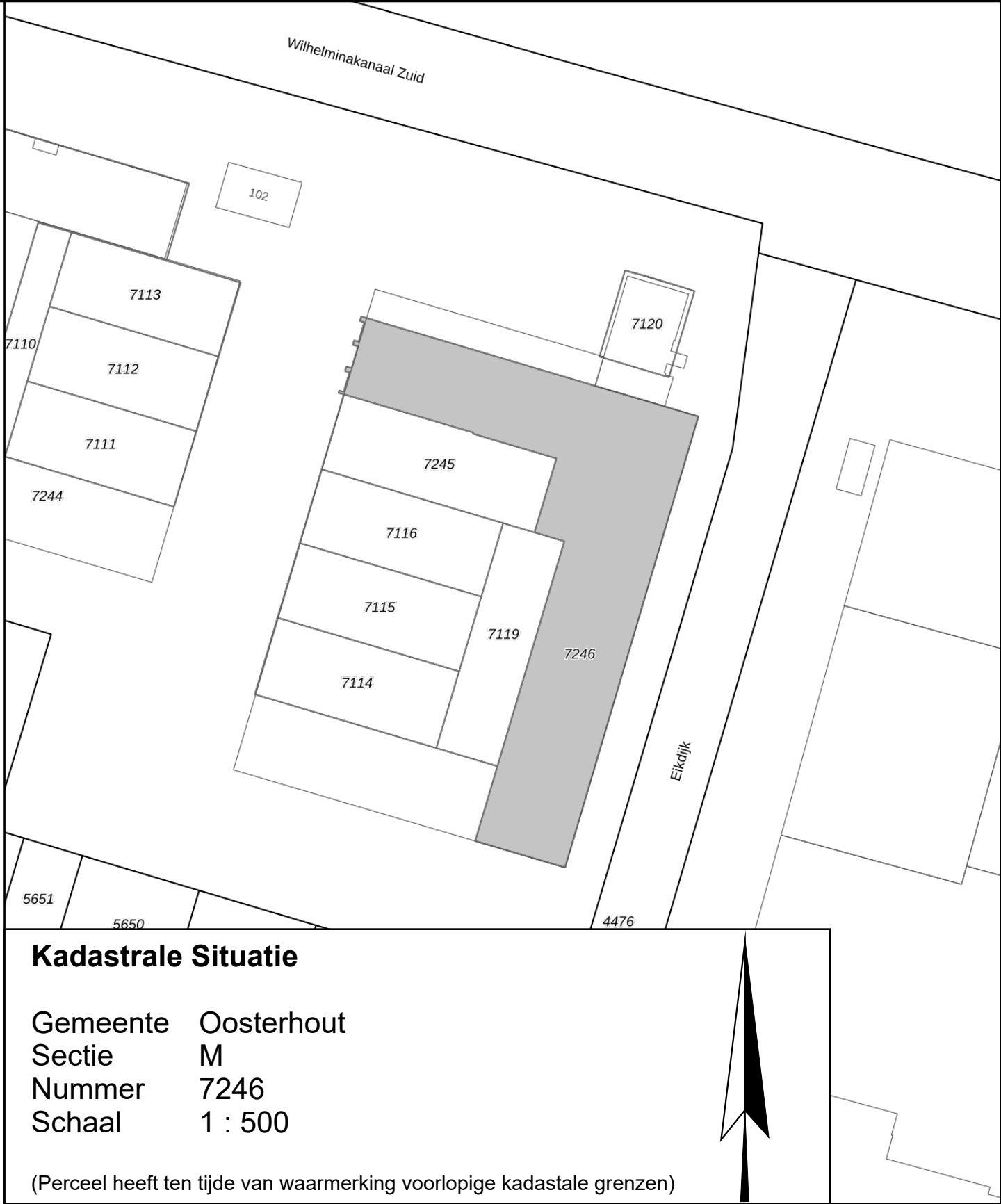




derde verdieping Blok B



tweede verdieping Blok A



Kadastrale Situatie

Gemeente Oosterhout  
Sectie M  
Nummer 7246  
Schaal 1 : 500

(Perceel heeft ten tijde van waarmede voorlopige kadastale grenzen)

SPLITSINGSTEKENING

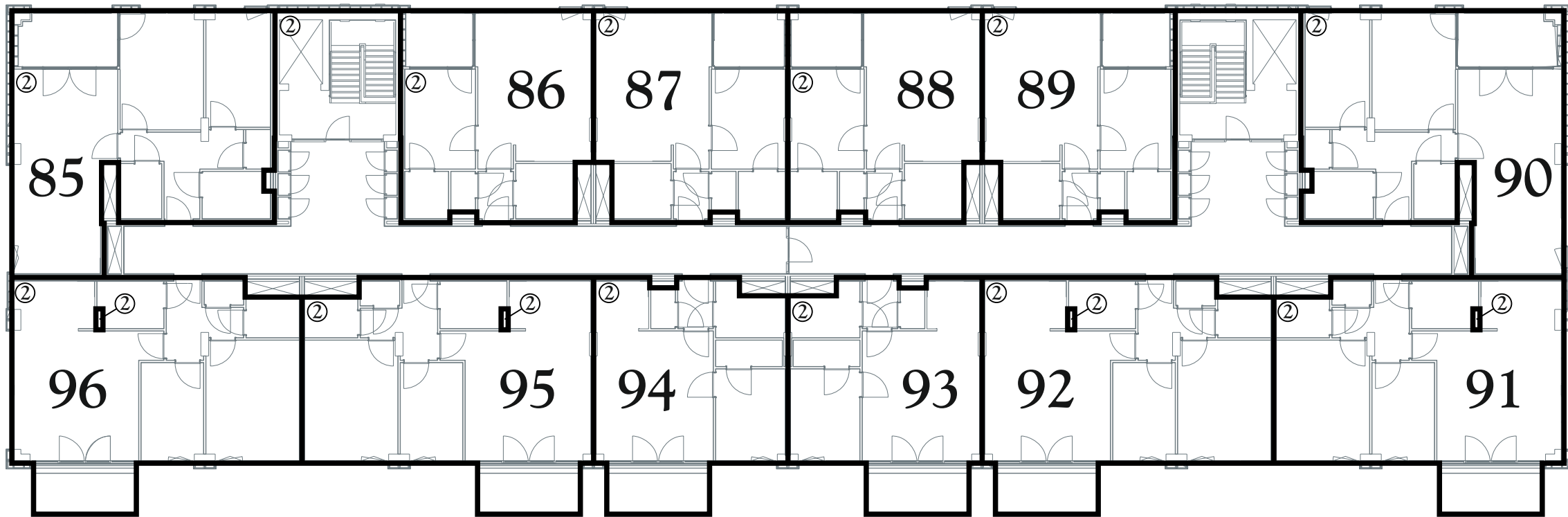
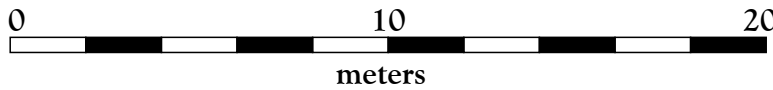
Oosterhout  
Galvanitas - Ondersplitsing A1

Deze tekening behoort bij de aanvraag tot handhaving van het complexnummer bij de voorgenomen ondersplitsing in 56 appartementsrechten (A97 t/m A152) van het appartementsrecht kadastraal bekend in de gemeente Oosterhout sectie M nummer 7264 A1

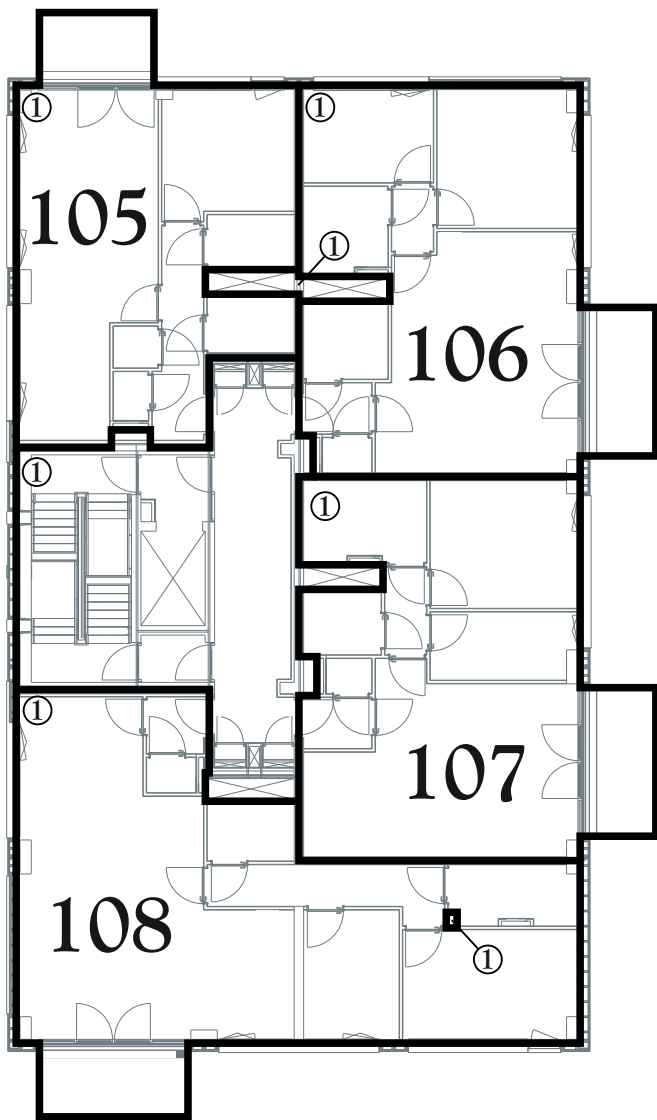
Utrecht,  
De Notaris

- Legenda**
- Begrenzing van de onderscheidene gedeelten van het gebouw en de grond, die bestemd zijn als afzonderlijk geheel te worden gebruikt en waarvan het uitsluitend gebruik in een appartementsrecht zijn begrepen
  - Plattegrond en indeling van het gebouw en de grond, zoals bekend ten tijde van waarmede
  - Digitale kadastrale perceelgrens
  - 1234 Appartementsrechtindex
  - 1 2 3 Ondergesplitst appartementsrechtindex

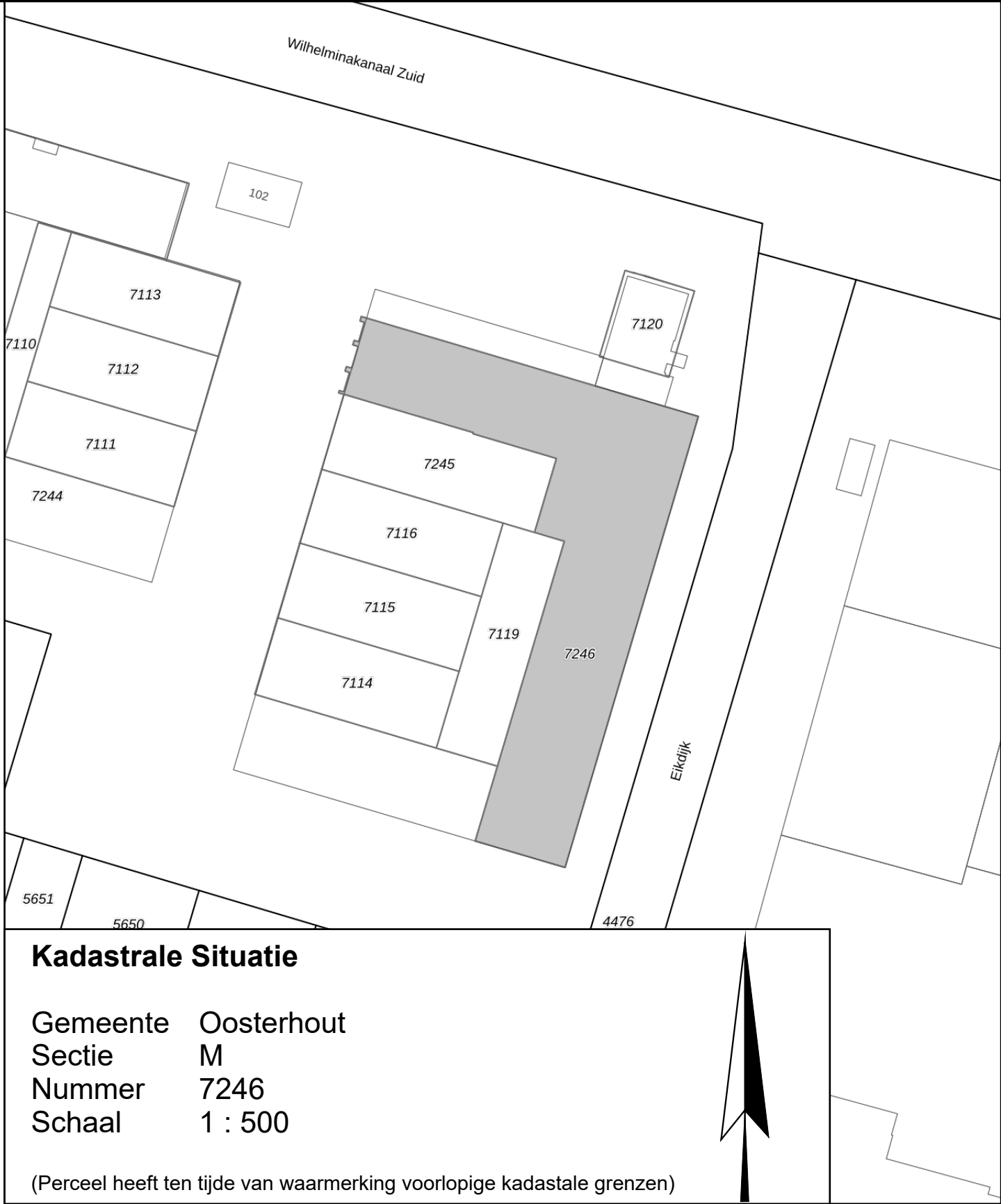
Depotnummer:		Complexnummer: Oosterhout M 7264-A.		Vastgesteld d.d.:	
Opdrachtgever:		BPD Ontwikkeling BV Regio Zuid Melkfabriekstraat 11-J 5613 MW Eindhoven			Werknummer: 2024-287
					Getekend, november 2024
 <b>Geerts teken- en adviesburo</b> Stratumsedijk 22H 5611 ND Eindhoven tel: 040 205 18 34 mail: Geerts@teken-adviesburo.nl web: Geerts - teken-adviesburo.nl		Aan deze tekening kunnen géén betrouwbare maten worden ontleend.			Versie: 04 december 2025
					Blad 4 van 7 bladen
					Schaal 1 : 200
					Formaat A2



vierde verdieping Blok B



derde verdieping Blok A



Kadastrale Situatie

Gemeente Oosterhout  
Sectie M  
Nummer 7246  
Schaal 1 : 500

(Perceel heeft ten tijde van waarmede voorlopige kadastale grenzen)

SPLITSINGSTEKENING

Oosterhout  
Galvanitas - Ondersplitsing A1

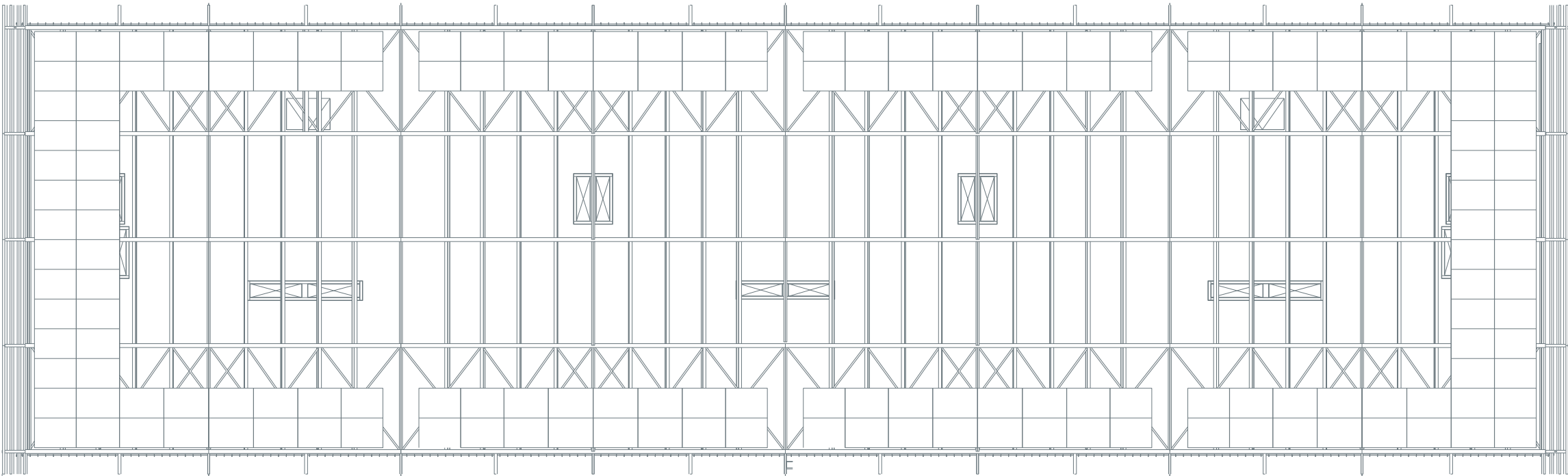
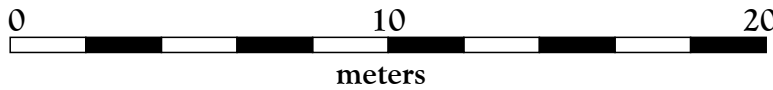
Deze tekening behoort bij de aanvraag tot handhaving van het complexnummer bij de voorgenomen ondersplitsing in 56 appartementsrechten (A97 t/m A152) van het appartementsrecht kadastraal bekend in de gemeente Oosterhout sectie M nummer 7264 A1

Utrecht,  
De Notaris

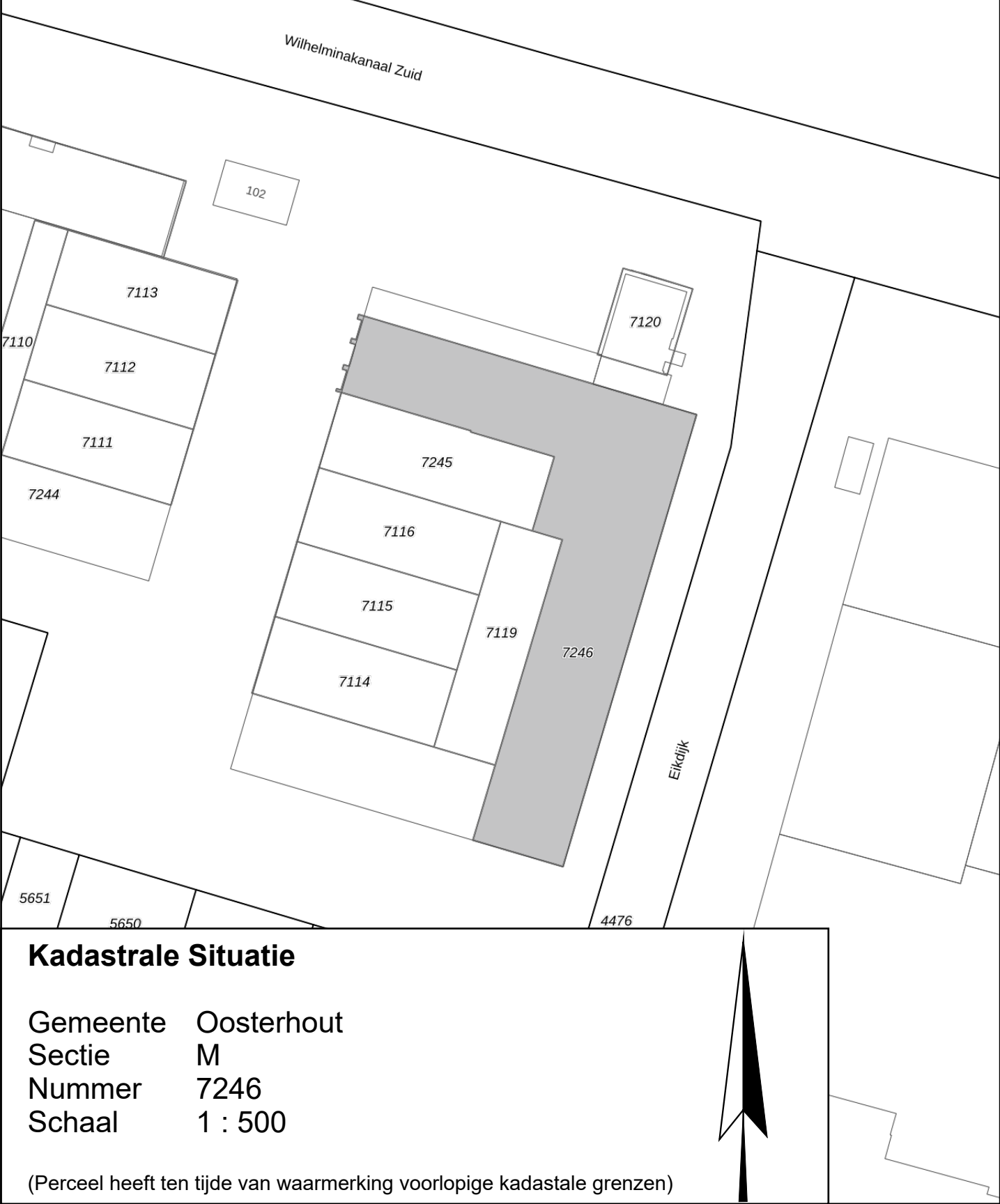
Depotnummer:		Complexnummer: Oosterhout M 7264-A.		Vastgesteld d.d.:	
Opdrachtgever:		BPD Ontwikkeling BV Regio Zuid Melkfabriekstraat 11-J 5613 MW Eindhoven		Werknummer: 2024-287	
				Getekend, november 2024	
 <b>Geerts teken- en adviesburo</b> Stratumsedijk 22H 5611 ND Eindhoven tel: 040 205 18 34 mail: Geerts@teken-adviesburo.nl web: Geerts - teken-adviesburo.nl				Versie: 04 december 2025	
				Blad 5 van 7 bladen	
				Schaal 1 : 200	
				Formaat A2	
Aan deze tekening kunnen géén betrouwbare maten worden ontleend.					

Legenda

- Begrenzing van de onderscheidene gedeelten van het gebouw en de grond, die bestemd zijn als afzonderlijk geheel te worden gebruikt en waarvan het uitsluitend gebruik in een appartementsrecht zijn begrepen
- Plattegrond en indeling van het gebouw en de grond, zoals bekend ten tijde van waarmede
- Digitale kadastrale perceelgrens
- 1234 Appartementsrechtindex
- ①②③ Ondergesplitst appartementsrechtindex



*dakvlak Blok B*



**Kadastrale Situatie**

Gemeente Oosterhout  
Sectie M  
Nummer 7246  
Schaal 1 : 500

(Perceel heeft ten tijde van waarmede voorlopige kadastale grenzen)

## SPLITSINGSTEKENING

### Oosterhout Galvanitas - Ondersplitsing A1

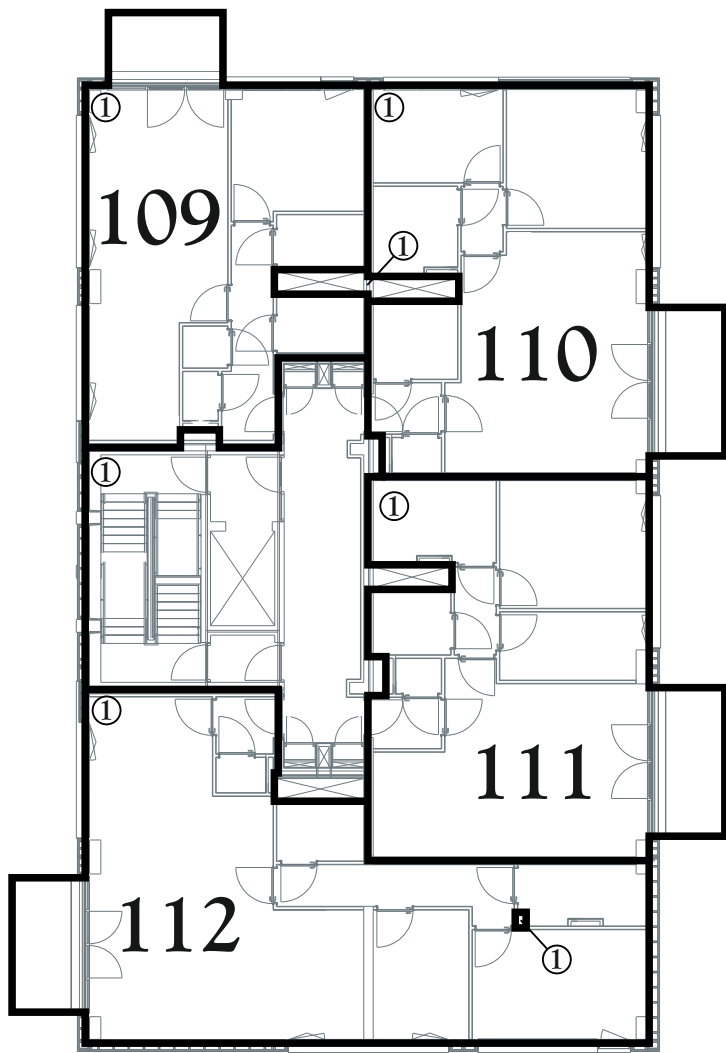
Deze tekening behoort bij de aanvraag tot handhaving van het complexnummer bij de voorgenomen ondersplitsing in 56 appartementsrechten (A97 t/m A152) van het appartementsrecht kadastraal bekend in de gemeente Oosterhout sectie M nummer 7264 A1

Utrecht,  
De Notaris

Depotnummer:		Complexnummer: Oosterhout M 7264-A.		Vastgesteld d.d.:	
Opdrachtgever:		BPD Ontwikkeling BV Regio Zuid Melkfabriekstraat 11-J 5613 MW Eindhoven		Werknummer: 2024-287	
				Getekend, november 2024	
 <b>Geerts teken- en adviesburo</b> Stratumsedijk 22H 5611 ND Eindhoven tel: 040 205 18 34  mail: Geerts@teken-adviesburo.nl web: Geerts - teken-adviesburo.nl				Versie: 04 december 2025	
				Blad 6 van 7 bladen	
				Schaal 1 : 200	
				Formaat A2	
Aan deze tekening kunnen géén betrouwbare maten worden ontleend.					

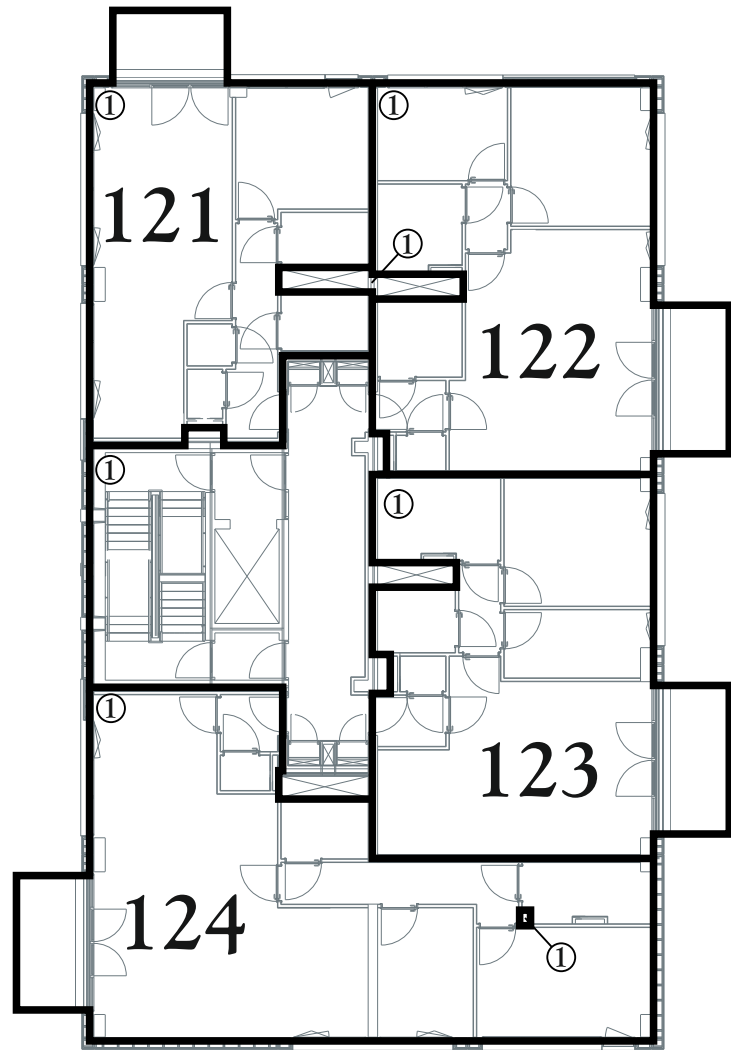
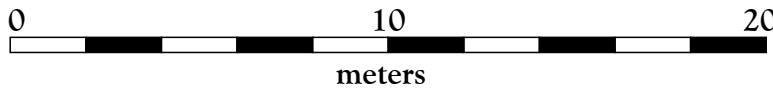
**Legenda**

- Begrenzing van de onderscheidene gedeelten van het gebouw en de grond, die bestemd zijn als afzonderlijk geheel te worden gebruikt en waarvan het uitsluitend gebruik in een appartementsrecht zijn begrepen
- Plattegrond en indeling van het gebouw en de grond, zoals bekend ten tijde van waarmede
- Digitale kadastrale perceelgrens
- 1234 Appartementsrechtindex
- ①②③ Ondergesplitst appartementsrechtindex

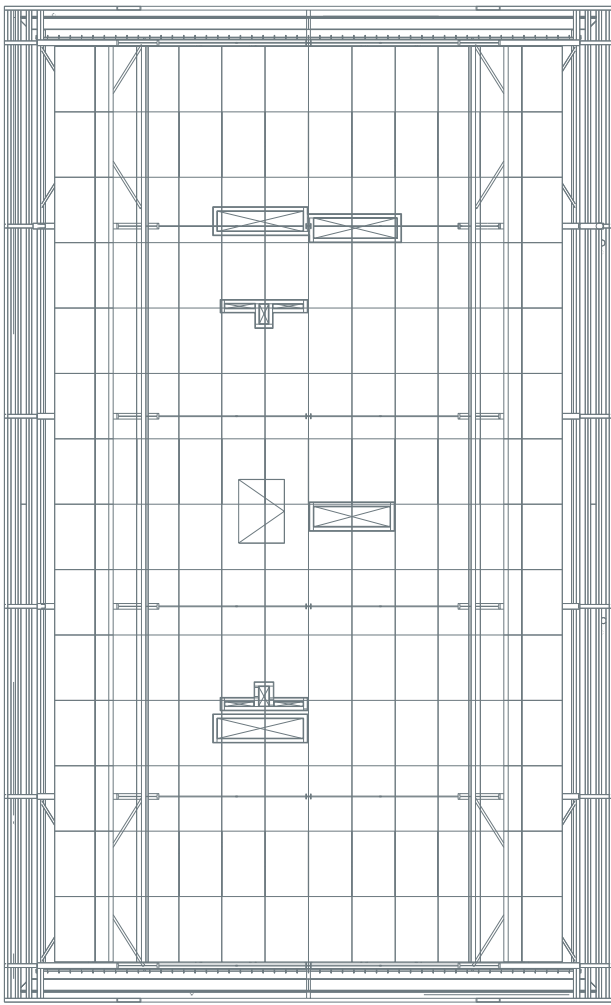


*vierde verdieping Blok A*

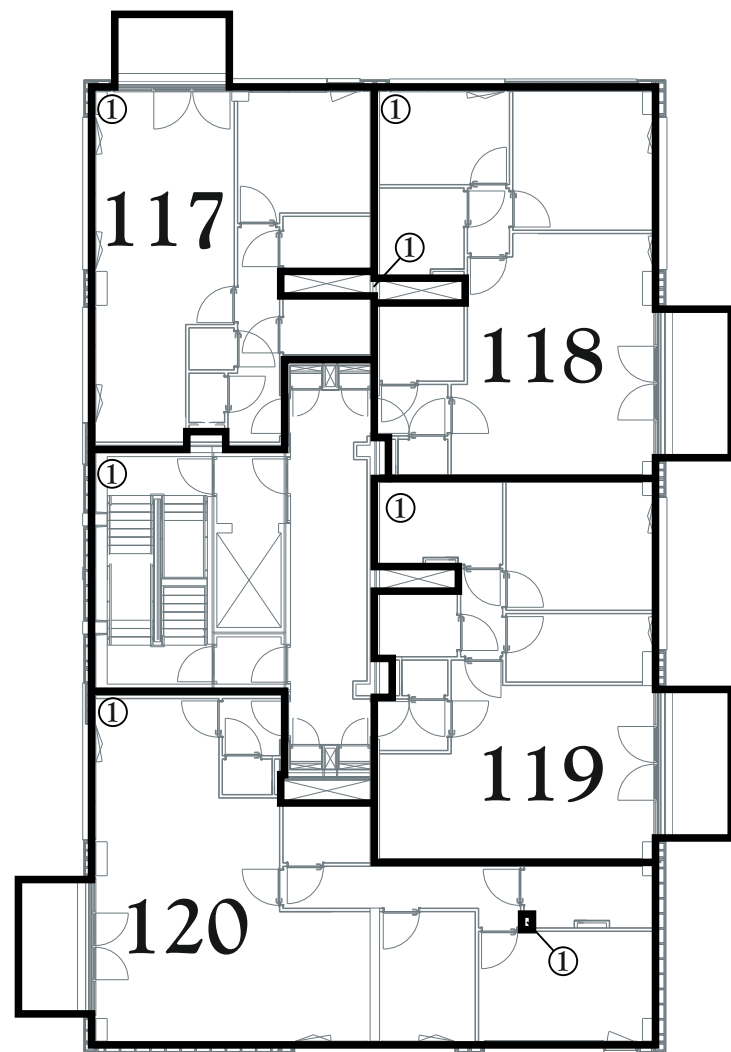




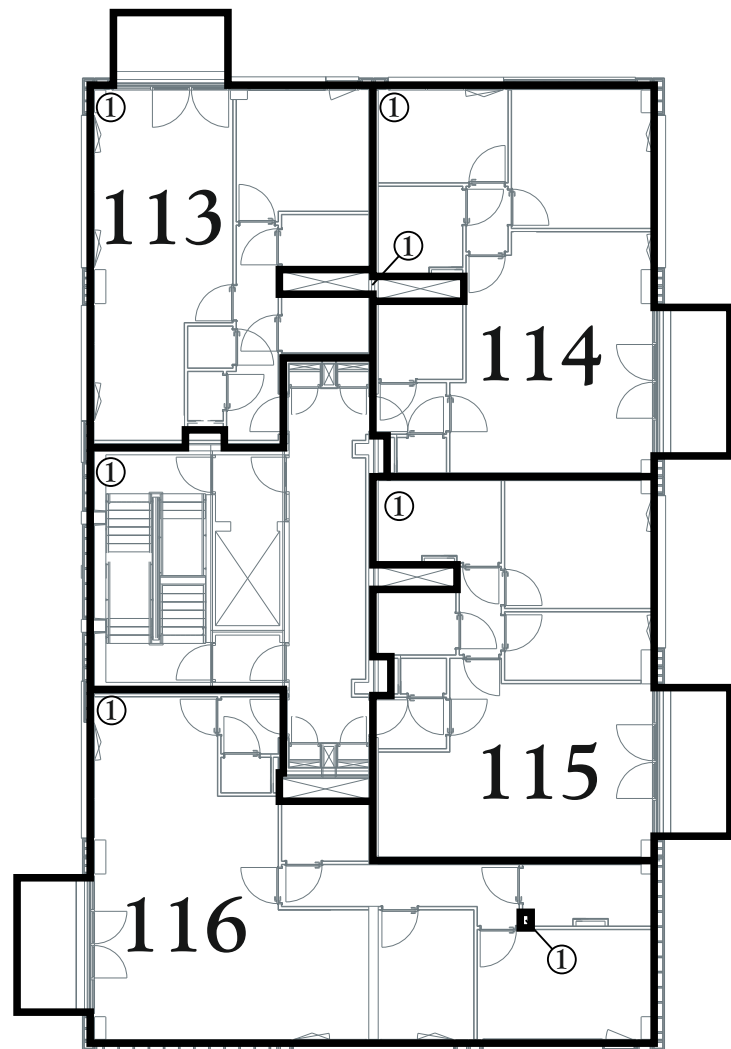
zevende verdieping Blok A



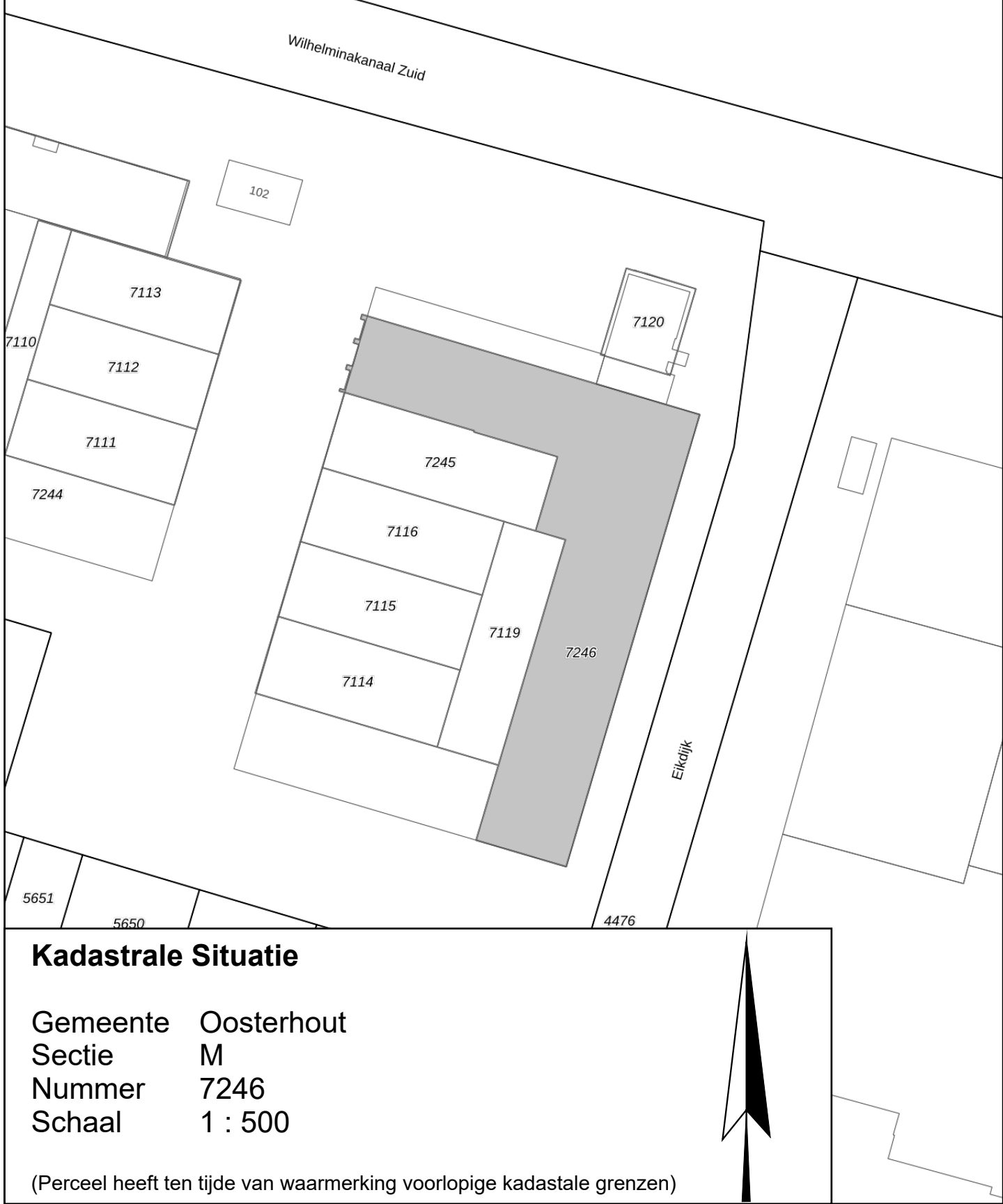
dakvlak Blok A



zesde verdieping Blok A



vijfde verdieping Blok A



#### Kadastrale Situatie

Gemeente Oosterhout  
Sectie M  
Nummer 7246  
Schaal 1 : 500

(Perceel heeft ten tijde van waarmede voorlopige kadastale grenzen)

## SPLITSINGSTEKENING

### Oosterhout Galvanitas - Ondersplitsing A1

Deze tekening behoort bij de aanvraag tot handhaving van het complexnummer bij de voorgenomen ondersplitsing in 56 appartementsrechten (A97 t/m A152) van het appartementsrecht kadastraal bekend in de gemeente Oosterhout sectie M nummer 7264 A1

Utrecht,  
De Notaris

Depotnummer:	Complexnummer: Oosterhout M 7264-A.	Vastgesteld d.d.:
Opdrachtgever:	BPD Ontwikkeling BV Regio Zuid Melkfabriekstraat 11-J 5613 MW Eindhoven	Werknummer: 2024-287 Getekend, november 2024 Versie: 04 december 2025
	Geerts teken- en adviesburo Stratumsedijk 22H 5611 ND Eindhoven tel: 040 205 18 34 mail: Geerts@teken-adviesburo.nl web: Geerts - teken-adviesburo.nl	Blad 7 van 7 bladen Schaal 1 : 200 Formaat A2
Aan deze tekening kunnen géén betrouwbare maten worden ontleend.		

#### Legenda

- Begrenzing van de onderscheidene gedeelten van het gebouw en de grond, die bestemd zijn als afzonderlijk geheel te worden gebruikt en waarvan het uitsluitend gebruik in een appartementsrecht zijn begrepen
- Plattegrond en indeling van het gebouw en de grond, zoals bekend ten tijde van waarmede
- Digitale kadastrale perceelgrens
- 1234 Appartementsrechtindex
- ①②③ Ondergesplitst appartementsrechtindex