



Deze tekening behoort bij de aanvraag tot handhaving van het complexnummer bij de voorgenomen
ondersplitsing in 43 appartementsrechten (A6 t/m A48) van het appartementsrecht kadastraal
bekend in de gemeente Oosterhout sectie M nummer A3

Utrecht,
De Notaris

Aan deze tekening kunnen géén betrouwbare maten worden ontleend

— Begrenzing van de onderscheidene gedeelten van het gebouw en de grond, die bestemd zijn als afzonderlijk geheel te worden gebruikt en waarvan het uitsluitend gebruik in een appartementsrecht zijn begrepen

- Plattegrond en indeling van het gebouw en de grond, zoals bekend ten tijde van waarmerking
- Digitale kadastrale perceelgrens

1234 Appartementsrechtindex

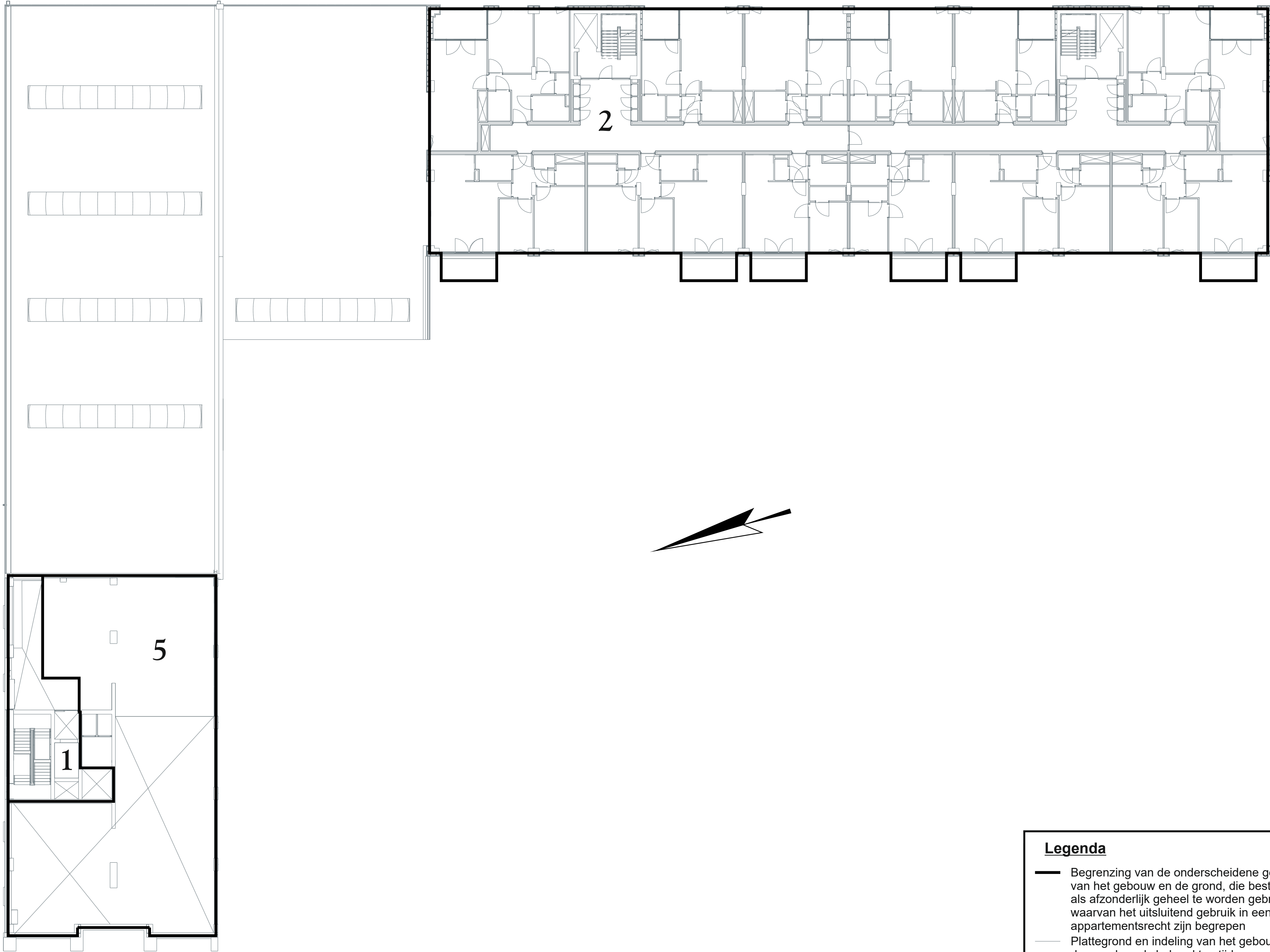
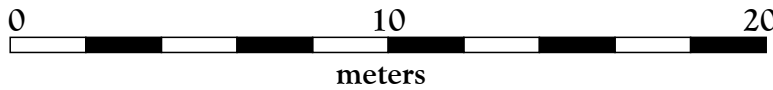
①②③ Ondergesplitst appartementsrechtindex



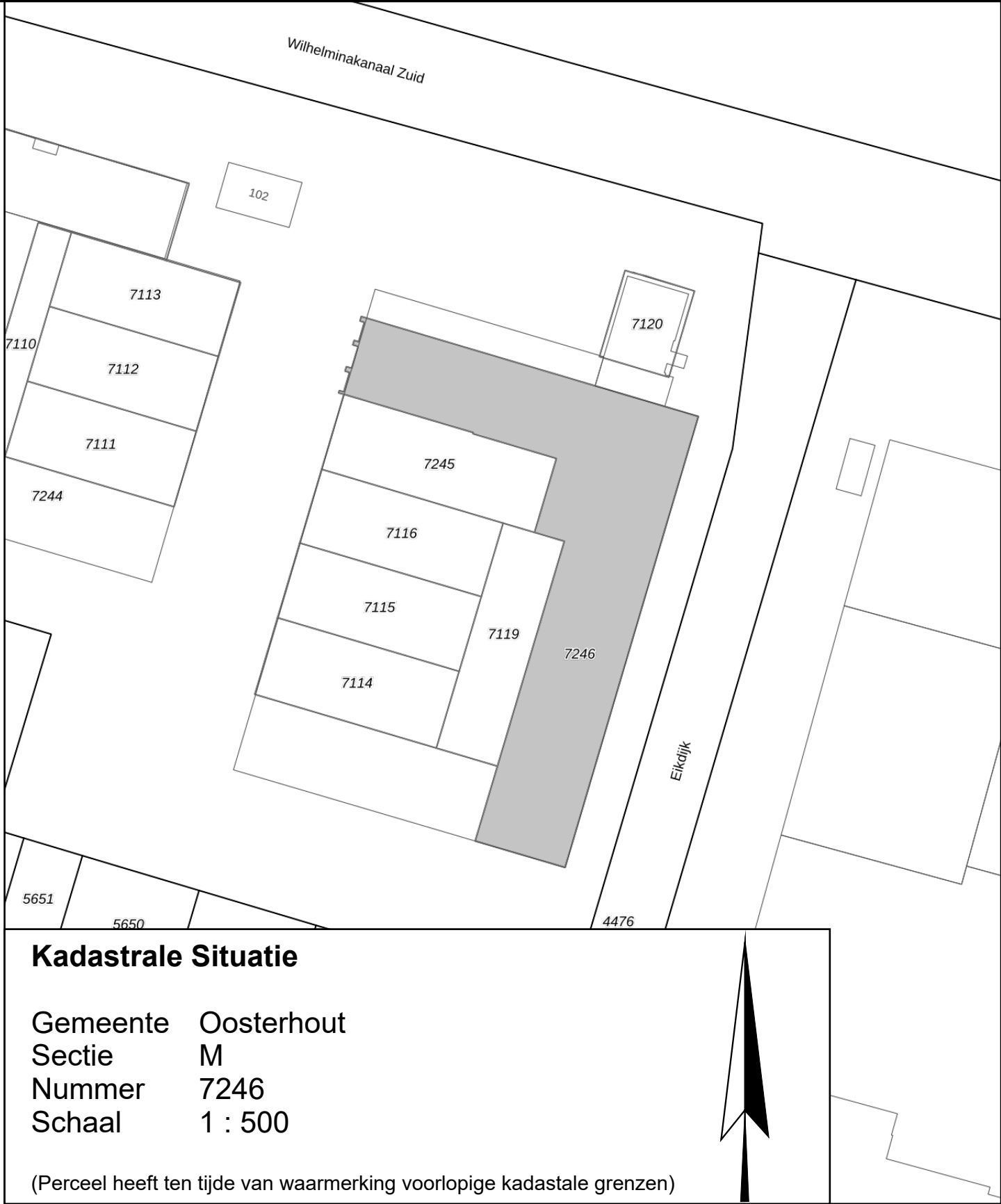
 **Geerts teken- en adviesburo**
Stratumsedijk 22H
5611 ND Eindhoven
tel: 040 205 18 34

Geerts
teken- en adviesburo

mail: Geerts@teken-adviesburo.nl
web: [Geerts - teken-adviesburo.nl](http://Geerts-teken-adviesburo.nl)



tussenverdieping Blok A/ eerste verdieping Blok B



Kadastrale Situatie

Gemeente Oosterhout
Sectie M
Nummer 7246
Schaal 1 : 500

(Perceel heeft ten tijde van waarmede voorlopige kadastale grenzen)


SPLITSINGSTEKENING

Oosterhout
Galvanitas - Ondersplitsing A3

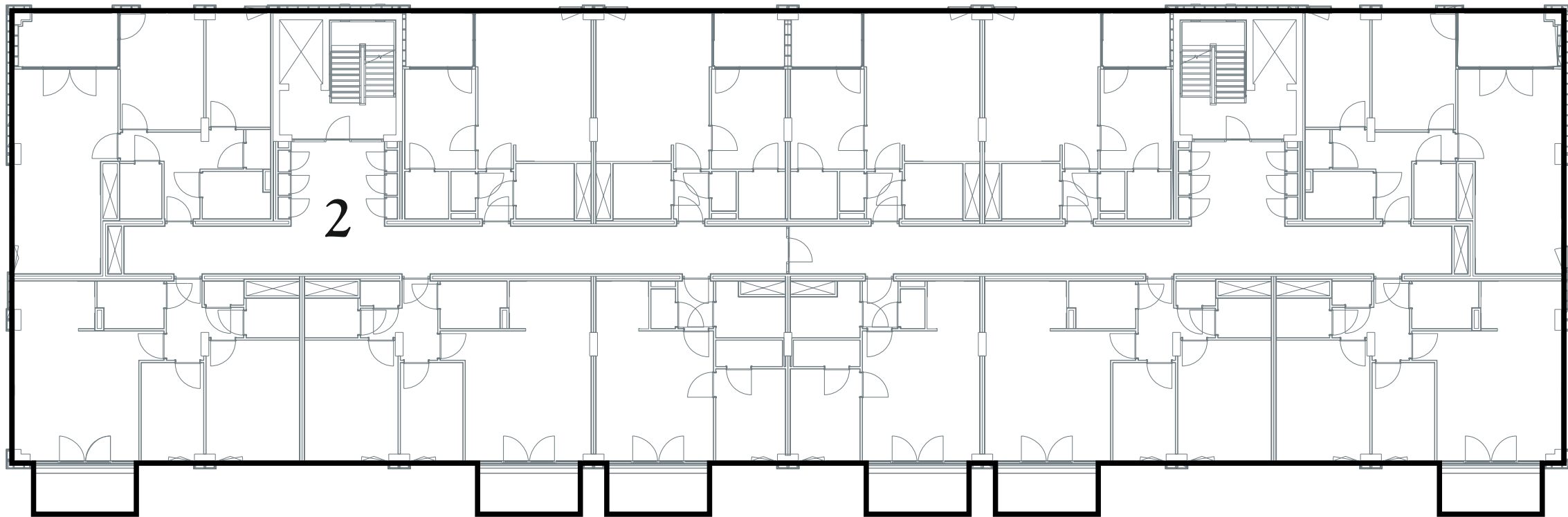
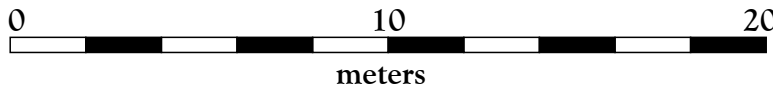
Deze tekening behoort bij de aanvraag tot handhaving van het complexnummer bij de voorgenomen ondersplitsing in 43 appartementsrechten (A6 t/m A48) van het appartementsrecht kadastraal bekend in de gemeente Oosterhout sectie M nummer A3

Utrecht,
De Notaris

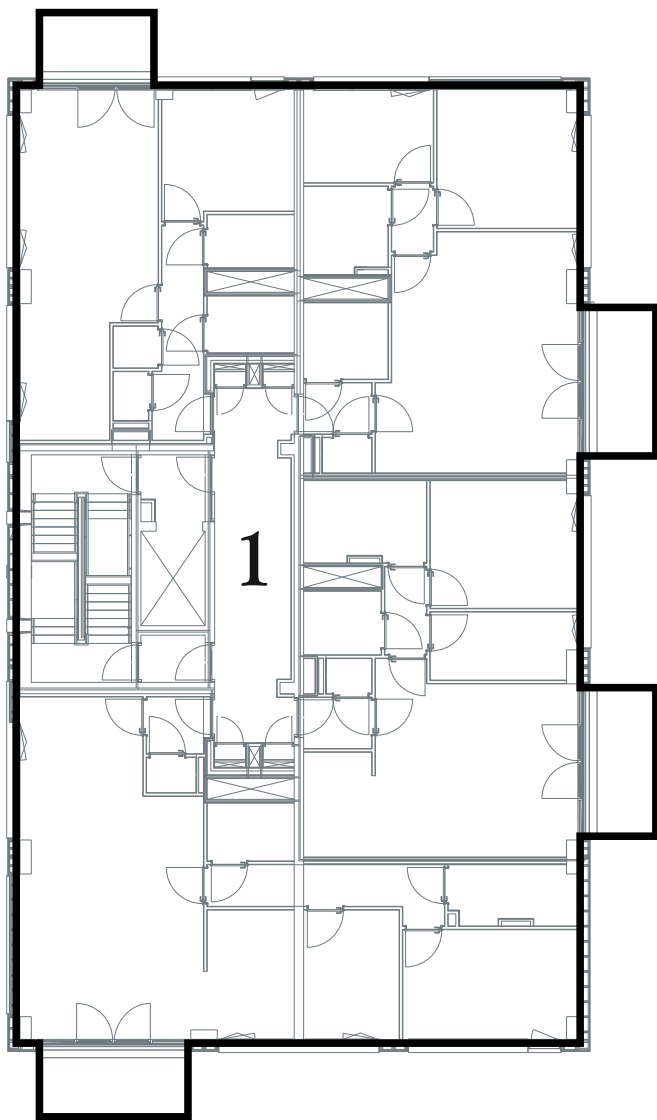
- Legenda**
- Begrenzing van de onderscheidene gedeelten van het gebouw en de grond, die bestemd zijn als afzonderlijk geheel te worden gebruikt en waarvan het uitsluitend gebruik in een appartementsrecht zijn begrepen
 - Plattegrond en indeling van het gebouw en de grond, zoals bekend ten tijde van waarmede
 - Digitale kadastrale perceelgrens
 - 1234 Appartementsrechtindex
 - 1 2 3 Ondergesplitst appartementsrechtindex

Depotnummer:		Complexnummer:		Vastgesteld d.d.:	
 Geerts teken- en adviesburo		Geerts teken- en adviesburo Stratumsedijk 22H 5611 ND Eindhoven tel: 040 205 18 34 mail: Geerts@teken-adviesburo.nl web: Geerts - teken-adviesburo.nl		Werknummer: 2024-287	
				Getekend, november 2024	
				Versie: 04 december 2025	
				Blad 2 van 7 bladen	
				Schaal 1 : 200	
				Formaat A2	

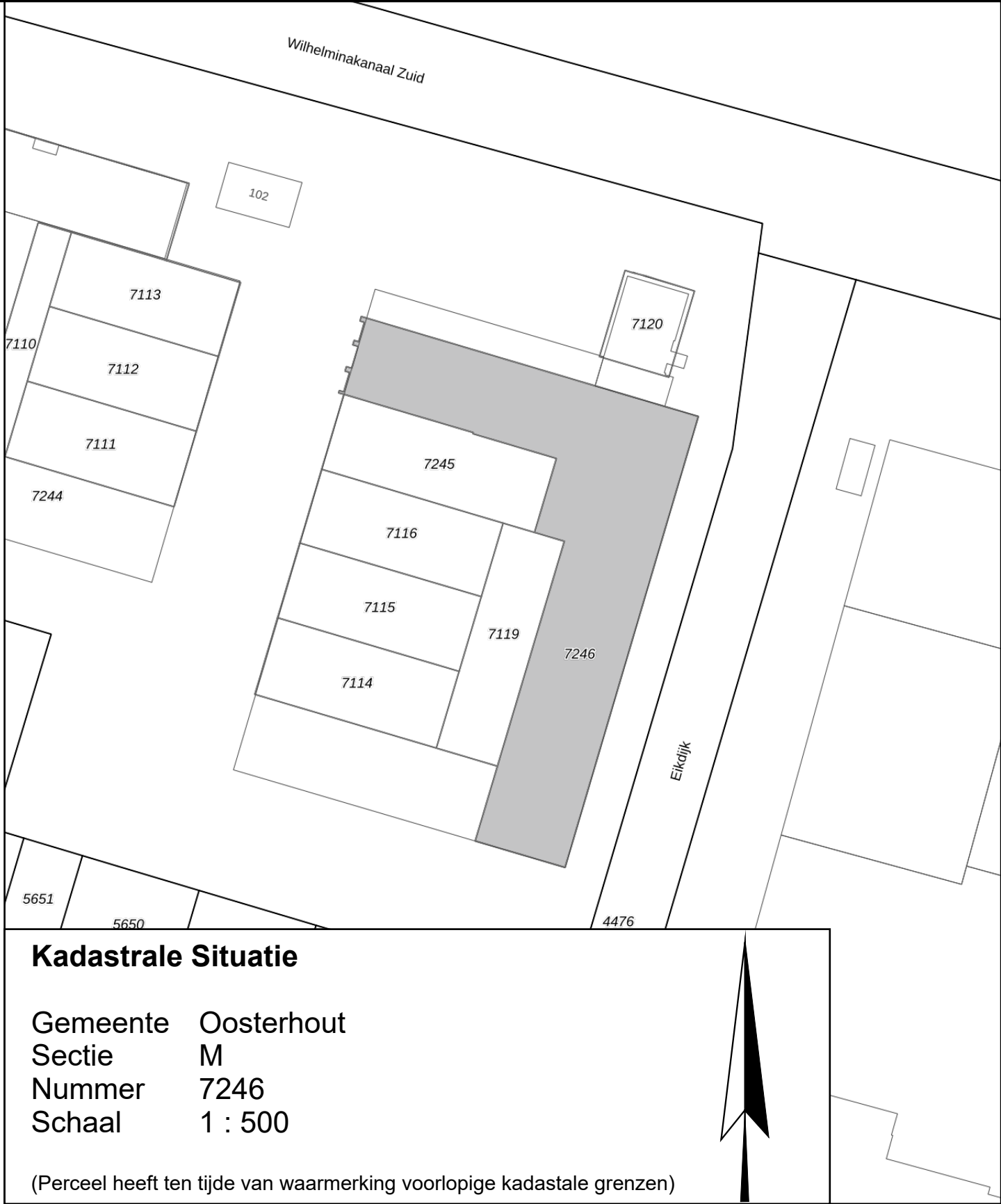
Aan deze tekening kunnen géén betrouwbare maten worden ontleend.



tweede verdieping Blok B



eerste verdieping Blok A



Kadastrale Situatie

Gemeente Oosterhout
Sectie M
Nummer 7246
Schaal 1 : 500

(Perceel heeft ten tijde van waarmede voorlopige kadastale grenzen)

SPLITSINGSTEKENING

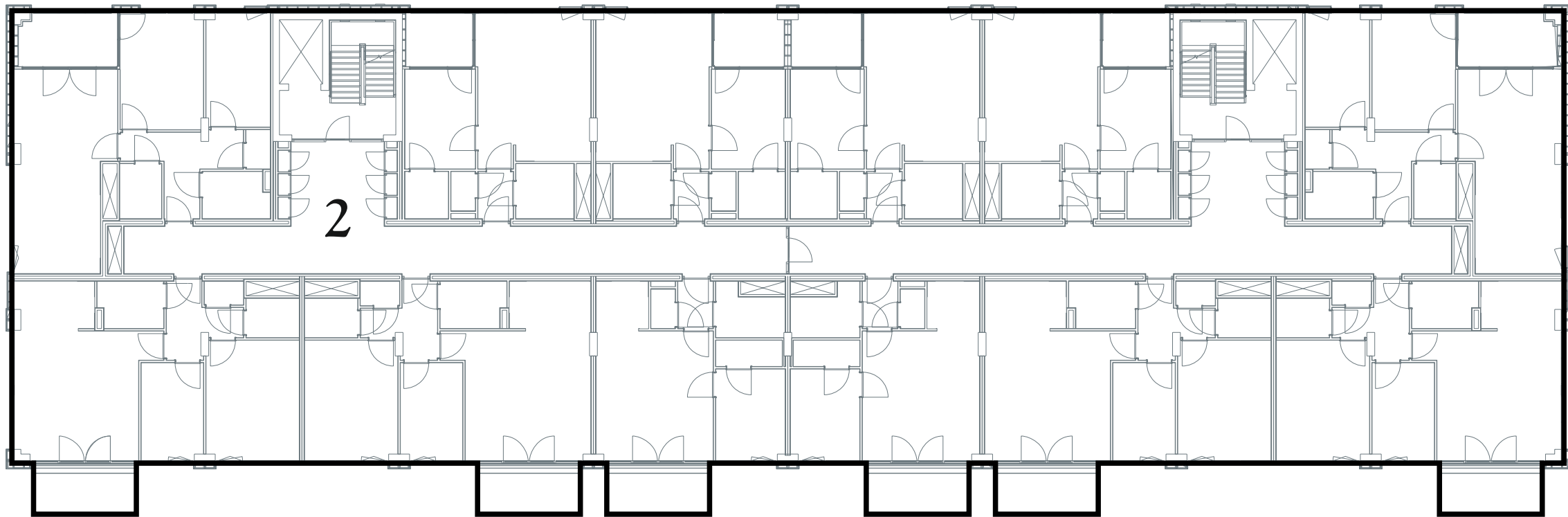
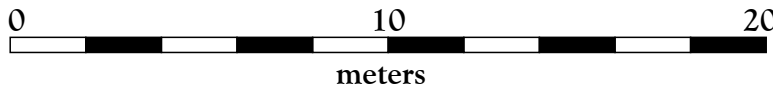
Oosterhout
Galvanitas - Ondersplitsing A3

Deze tekening behoort bij de aanvraag tot handhaving van het complexnummer bij de voorgenomen ondersplitsing in 43 appartementsrechten (A6 t/m A48) van het appartementsrecht kadastraal bekend in de gemeente Oosterhout sectie M nummer A3

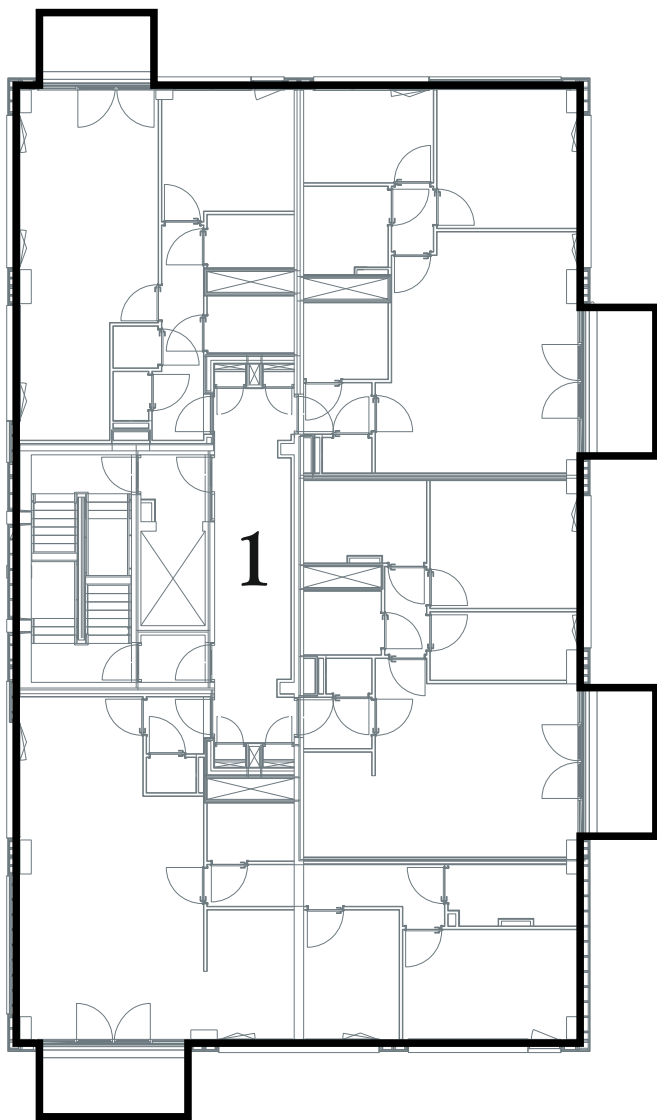
Utrecht,
De Notaris

- Legenda**
- Begrenzing van de onderscheidene gedeelten van het gebouw en de grond, die bestemd zijn als afzonderlijk geheel te worden gebruikt en waarvan het uitsluitend gebruik in een appartementsrecht zijn begrepen
 - Plattegrond en indeling van het gebouw en de grond, zoals bekend ten tijde van waarmede
 - Digitale kadastrale perceelgrens
 - 1234 Appartementsrechtindex
 - 1 2 3 Ondergesplitst appartementsrechtindex

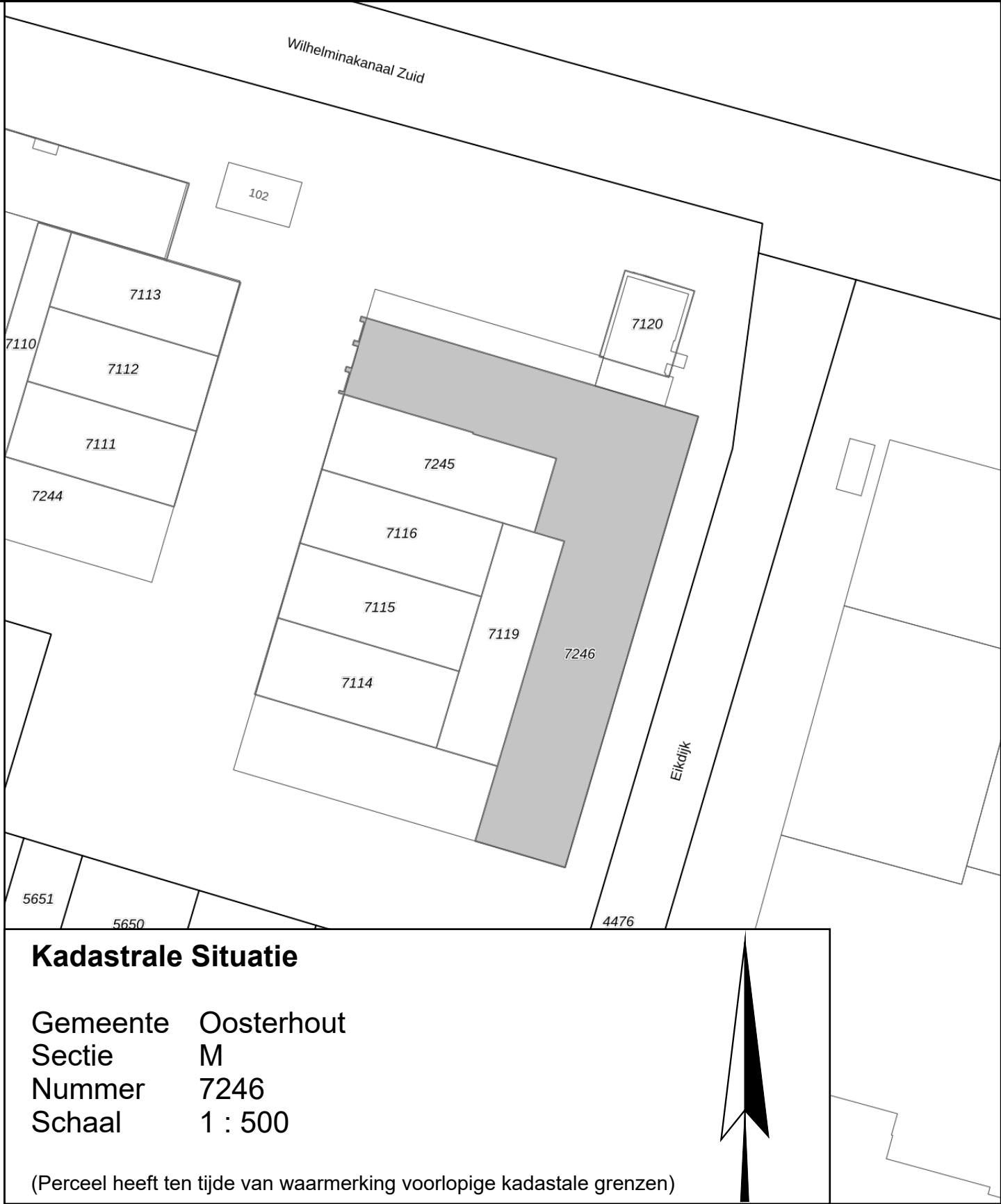
Depotnummer:		Complexnummer:	Vastgesteld d.d.:	
Opdrachtgever:		BPD Ontwikkeling BV Regio Zuid Melkfabriekstraat 11-J 5613 MW Eindhoven		Werknummer: 2024-287
				Getekend, november 2024
 Geerts teken- en adviesburo Stratumsedijk 22H 5611 ND Eindhoven tel: 040 205 18 34 mail: Geerts@teken-adviesburo.nl web: Geerts - teken-adviesburo.nl		Aan deze tekening kunnen géén betrouwbare maten worden ontleend.		Versie: 04 december 2025
				Blad 3 van 7 bladen
				Schaal 1 : 200
				Formaat A2



derde verdieping Blok B



tweede verdieping Blok A




SPLITSINGSTEKENING

Oosterhout Galvanitas - Ondersplitsing A3

Deze tekening behoort bij de aanvraag tot handhaving van het complexnummer bij de voorgenomen ondersplitsing in 43 appartementsrechten (A6 t/m A48) van het appartementsrecht kadastraal bekend in de gemeente Oosterhout sectie M nummer A3

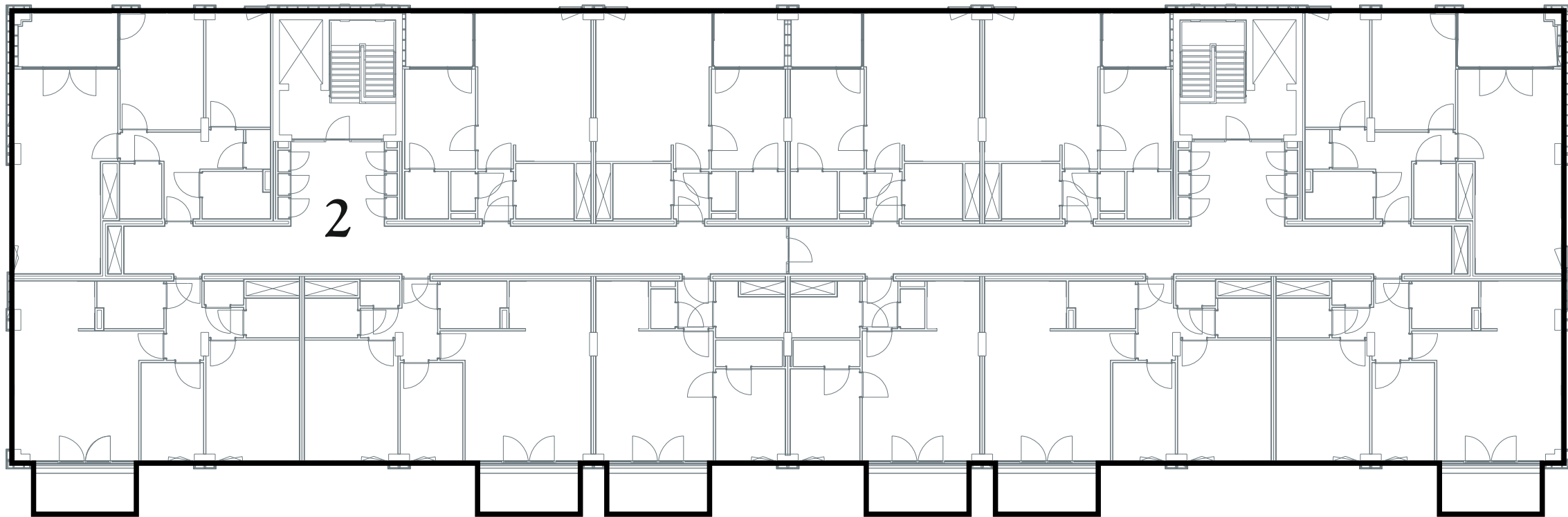
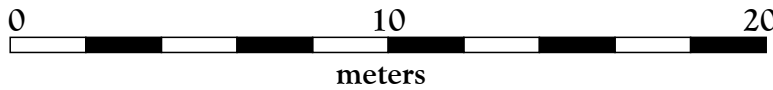
Utrecht,
De Notaris

Depotnummer:		Complexnummer:	Vastgesteld d.d.:
Opdrachtgever: BPD Ontwikkeling BV Regio Zuid Melkfabriekstraat 11-J 5613 MW Eindhoven		Werknummer: 2024-287	
		Getekend, november 2024	
 Geerts teken- en adviesburo Stratumsedijk 22H 5611 ND Eindhoven tel: 040 205 18 34 mail: Geerts@teken-adviesburo.nl web: Geerts - teken-adviesburo.nl		Versie: 04 december 2025	
		Blad 4 van 7 bladen	
		Schaal 1 : 200	
		Formaat A2	

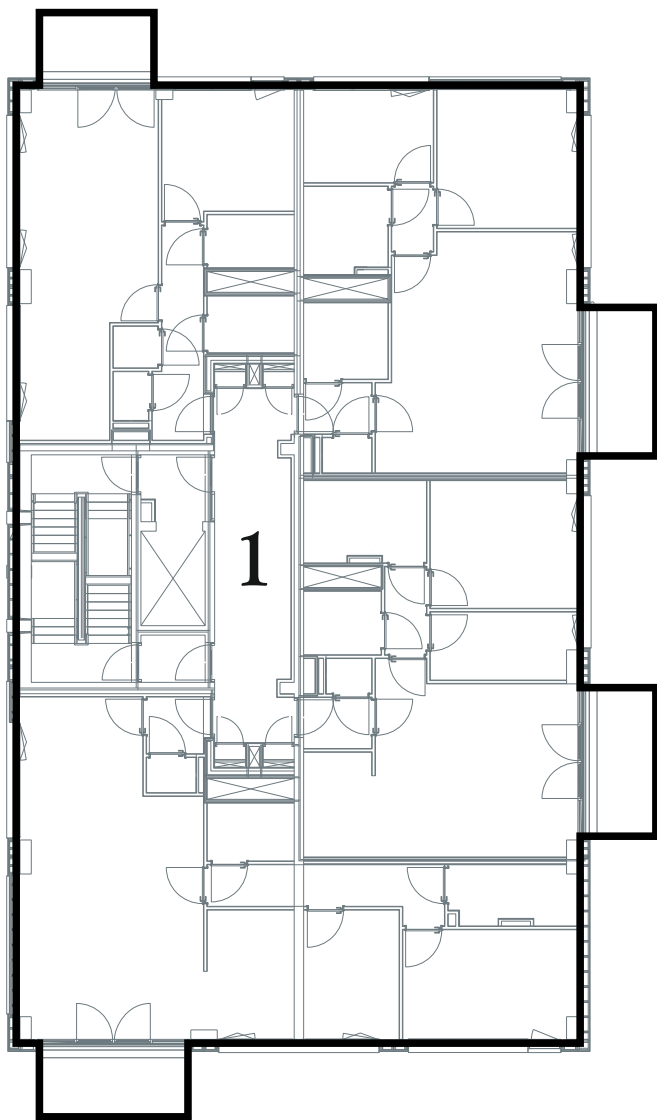
Aan deze tekening kunnen géén betrouwbare maten worden ontleend.

Legenda

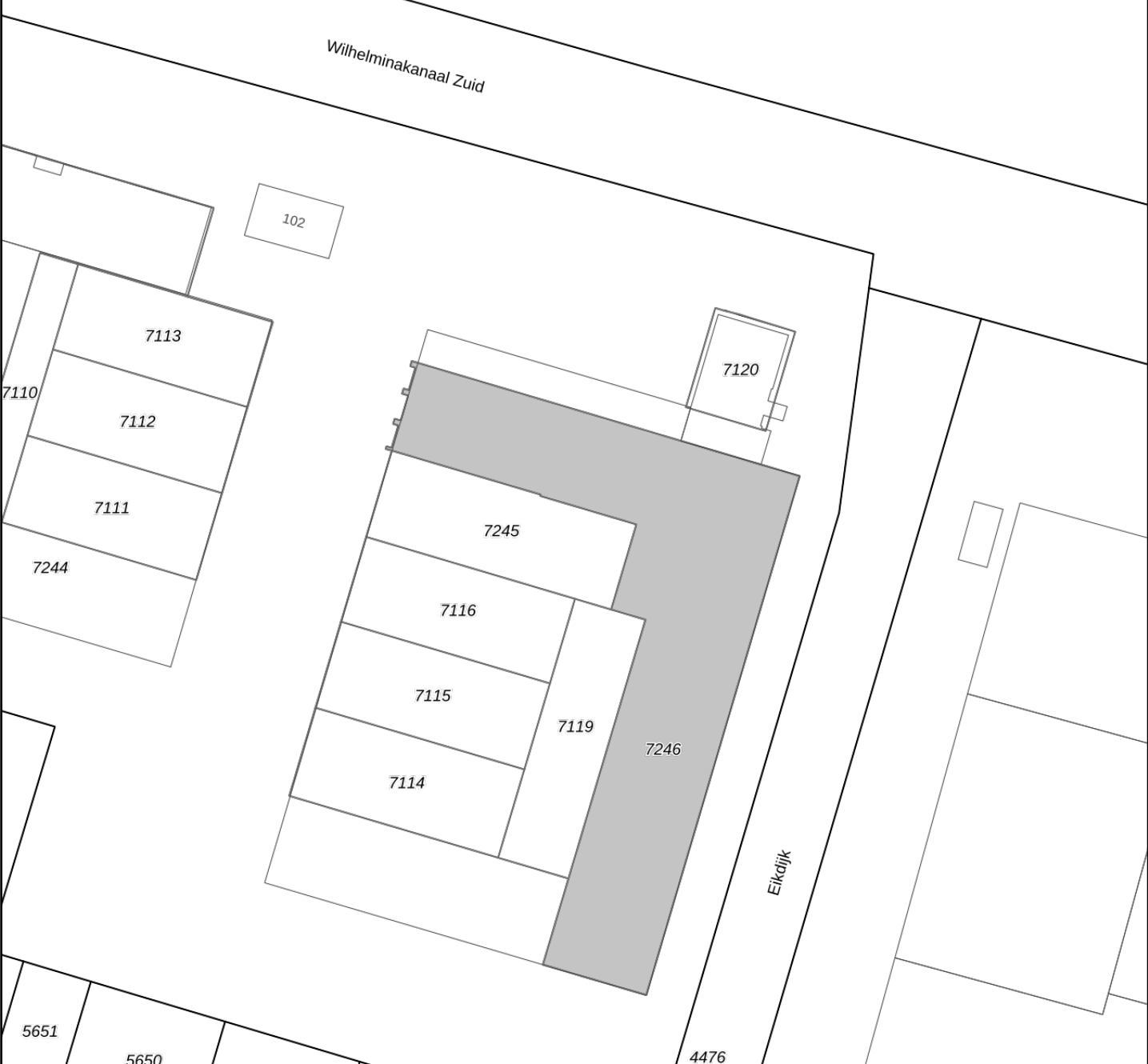
- Begrenzing van de onderscheidene gedeelten van het gebouw en de grond, die bestemd zijn als afzonderlijk geheel te worden gebruikt en waarvan het uitsluitend gebruik in een appartementsrecht zijn begrepen
- Plattegrond en indeling van het gebouw en de grond, zoals bekend ten tijde van waarmede
- Digitale kadastrale perceelgrens
- 1234 Appartementsrechtindex
- ①②③ Ondergesplitst appartementsrechtindex



vierde verdieping Blok B



derde verdieping Blok A



Kadastrale Situatie

Gemeente Oosterhout
Sectie M
Nummer 7246
Schaal 1 : 500

(Perceel heeft ten tijde van waarmede voorlopige kadastale grenzen)




SPLITSINGSTEKENING

Oosterhout
Galvanitas - Ondersplitsing A3

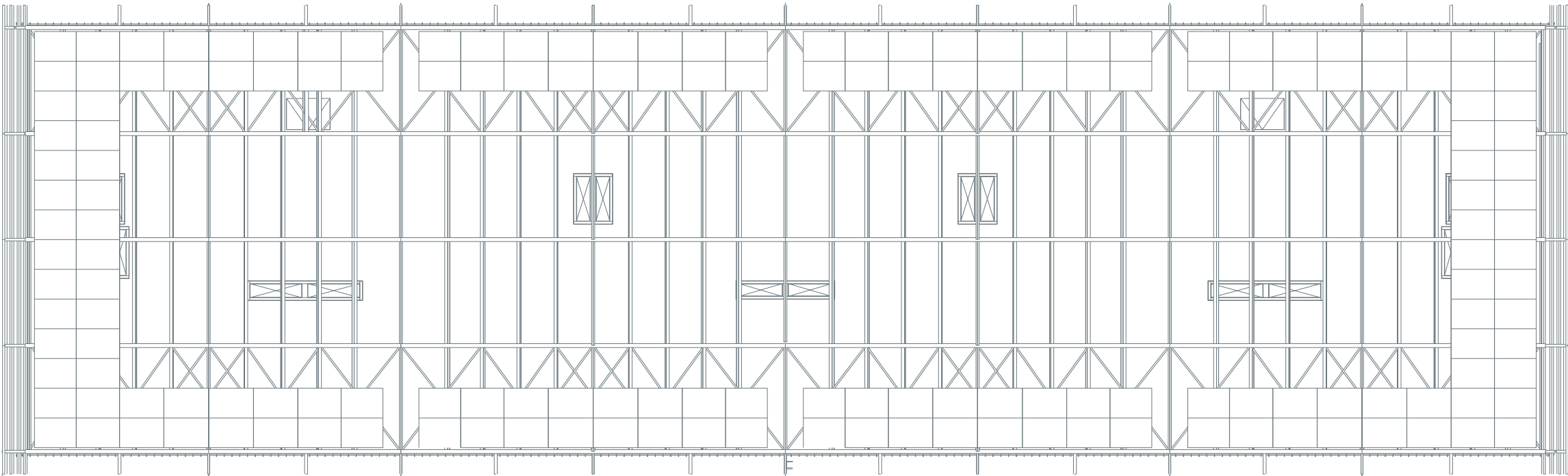
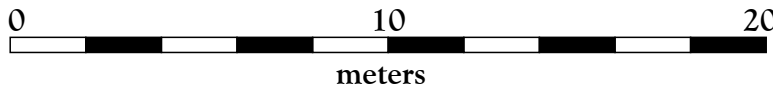
Deze tekening behoort bij de aanvraag tot handhaving van het complexnummer bij de voorgenomen ondersplitsing in 43 appartementsrechten (A6 t/m A48) van het appartementsrecht kadastraal bekend in de gemeente Oosterhout sectie M nummer A3

Utrecht,
De Notaris

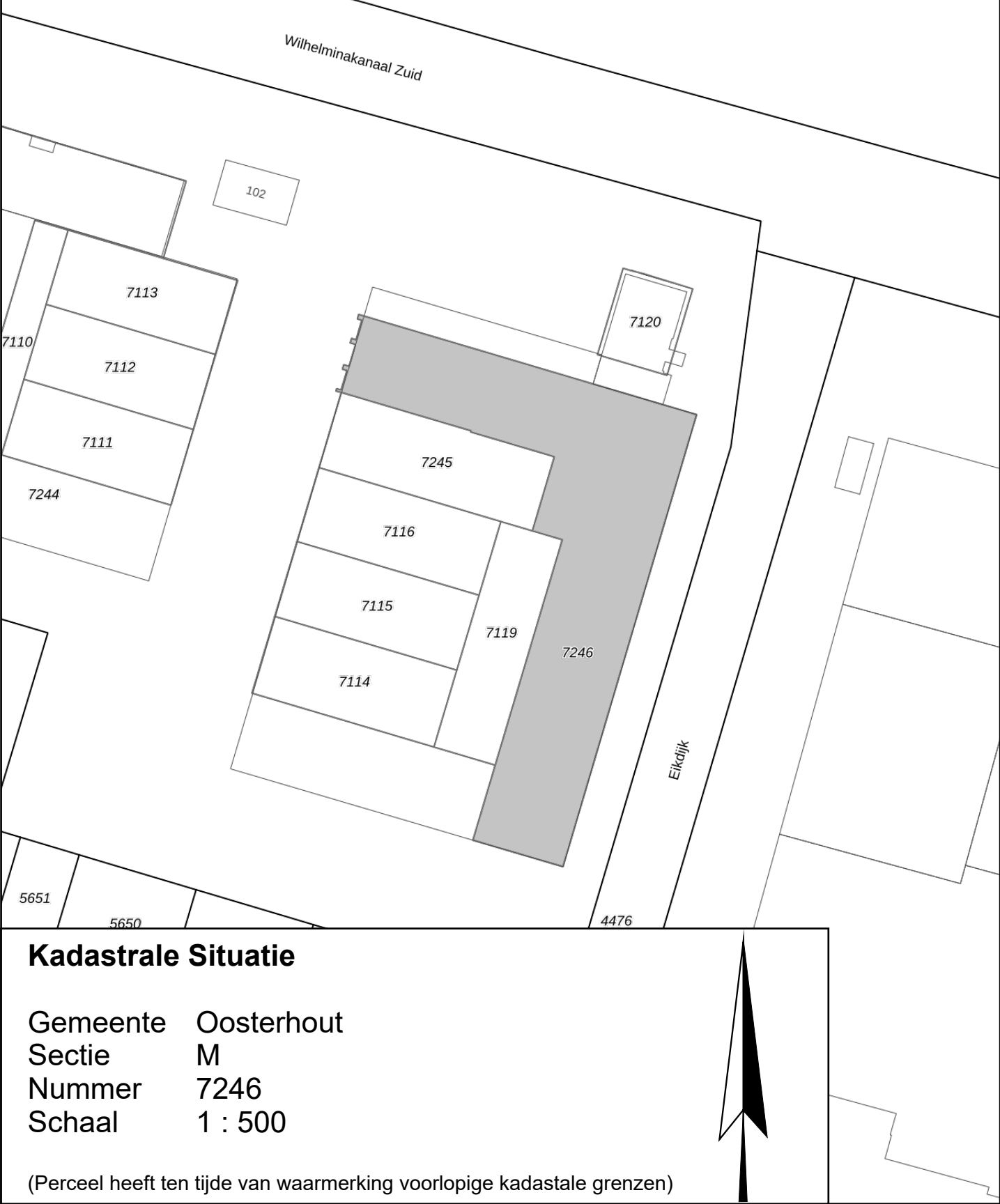
- Legenda**
- Begrenzing van de onderscheidene gedeelten van het gebouw en de grond, die bestemd zijn als afzonderlijk geheel te worden gebruikt en waarvan het uitsluitend gebruik in een appartementsrecht zijn begrepen
 - Plattegrond en indeling van het gebouw en de grond, zoals bekend ten tijde van waarmede
 - Digitale kadastrale perceelgrens
 - 1234 Appartementsrechtindex
 - 1 2 3 Ondergesplitst appartementsrechtindex

Depotnummer:		Complexnummer:	Vastgesteld d.d.:
Opdrachtgever:		BPD Ontwikkeling BV Regio Zuid Melkfabriekstraat 11-J 5613 MW Eindhoven	Werknummer: 2024-287
			Getekend, november 2024
 Geerts teken- en adviesburo Stratumsedijk 22H 5611 ND Eindhoven tel: 040 205 18 34 mail: Geerts@teken-adviesburo.nl web: Geerts - teken-adviesburo.nl			Versie: 04 december 2025
			Blad 5 van 7 bladen
			Schaal 1 : 200
			Formaat A2

Aan deze tekening kunnen géén betrouwbare maten worden ontleend.



dakvlak Blok B



Kadastrale Situatie

Gemeente Oosterhout
Sectie M
Nummer 7246
Schaal 1 : 500


(Perceel heeft ten tijde van waarmede voorlopige kadastale grenzen)

SPLITSINGSTEKENING

Oosterhout Galvanitas - Ondersplitsing A3

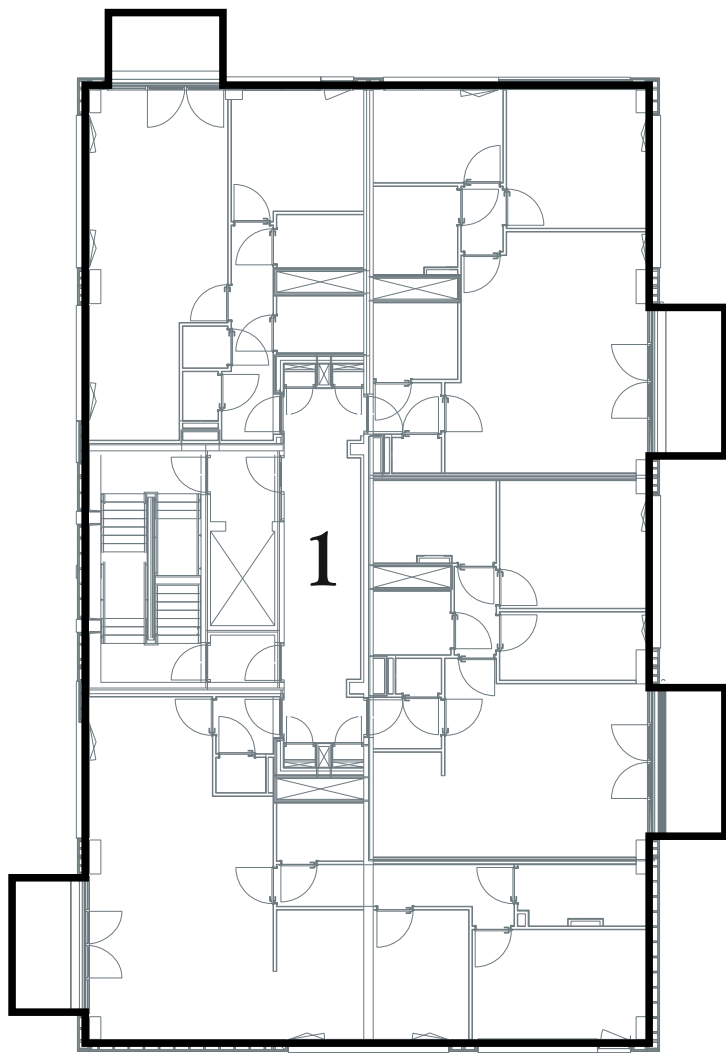
Deze tekening behoort bij de aanvraag tot handhaving van het complexnummer bij de voorgenomen ondersplitsing in 43 appartementsrechten (A6 t/m A48) van het appartementsrecht kadastraal bekend in de gemeente Oosterhout sectie M nummer A3

Utrecht,
De Notaris

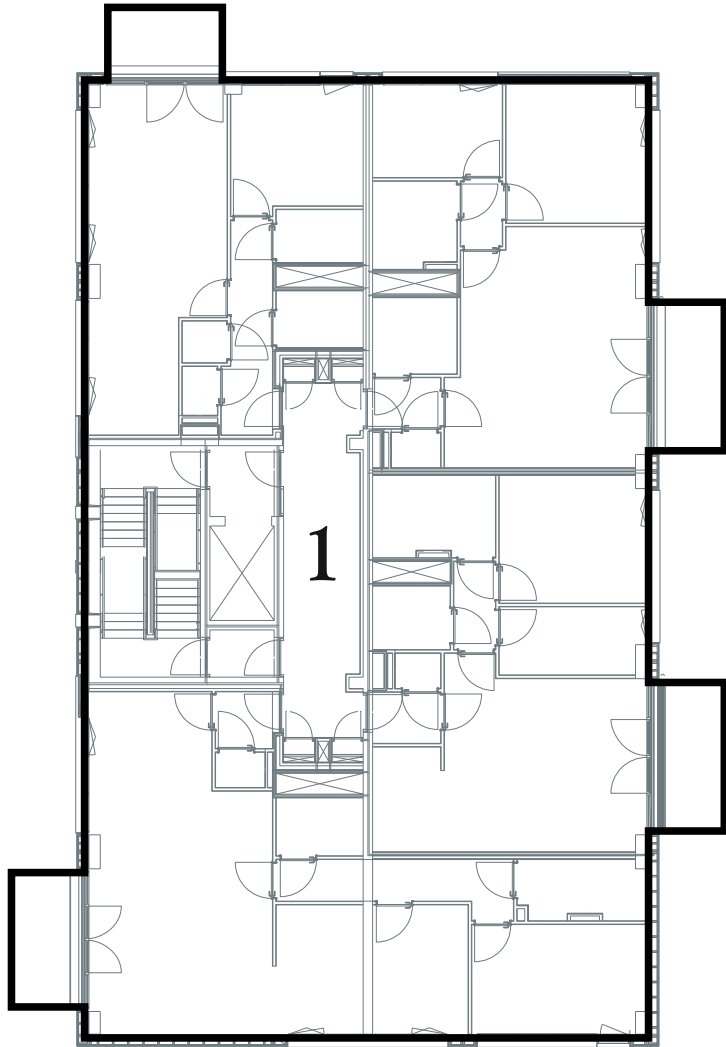
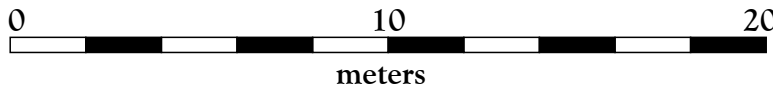
Depotnummer:		Complexnummer:	Vastgesteld d.d.:
Opdrachtgever:	BPD Ontwikkeling BV Regio Zuid Melkfabriekstraat 11-J 5613 MW Eindhoven	Werknummer: 2024-287	
		Getekend, november 2024	
 Geerts teken- en adviesburo	Geerts teken- en adviesburo Stratumsedijk 22H 5611 ND Eindhoven tel: 040 205 18 34 mail: Geerts@teken-adviesburo.nl web: Geerts - teken-adviesburo.nl	Versie: 04 december 2025	
		Blad 6 van 7 bladen	
		Schaal 1 : 200	
		Formaat A2	

Legenda

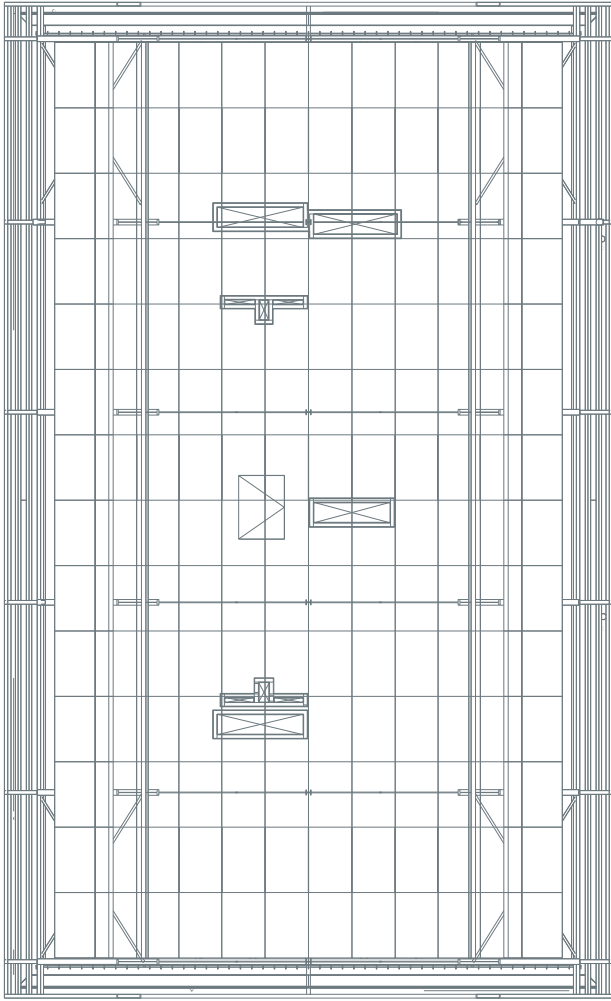
- Begrenzing van de onderscheidene gedeelten van het gebouw en de grond, die bestemd zijn als afzonderlijk geheel te worden gebruikt en waarvan het uitsluitend gebruik in een appartementsrecht zijn begrepen
- Plattegrond en indeling van het gebouw en de grond, zoals bekend ten tijde van waarmede
- Digitale kadastrale perceelgrens
- 1234 Appartementsrechtindex
- ①②③ Ondergesplitst appartementsrechtindex



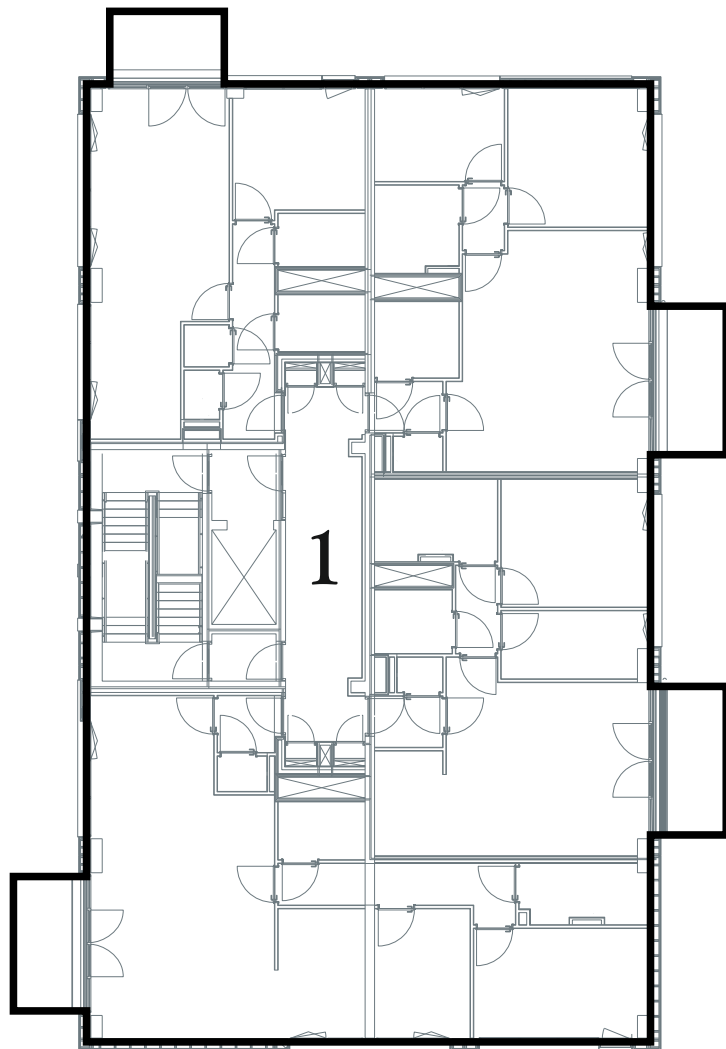
vierde verdieping Blok A



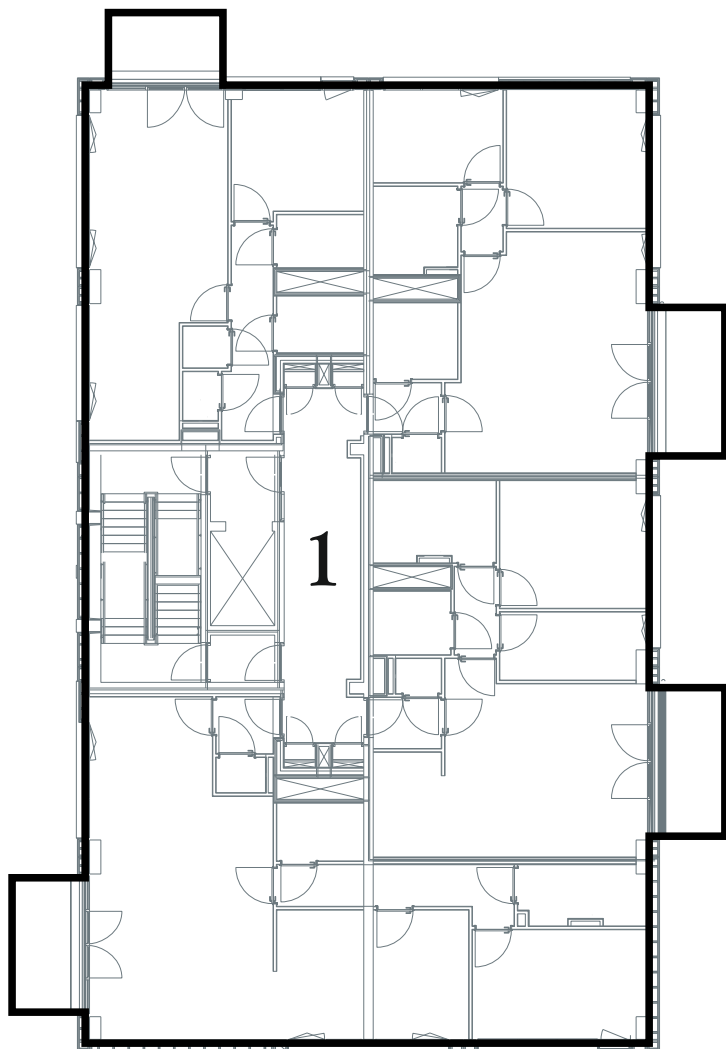
zevende verdieping Blok A



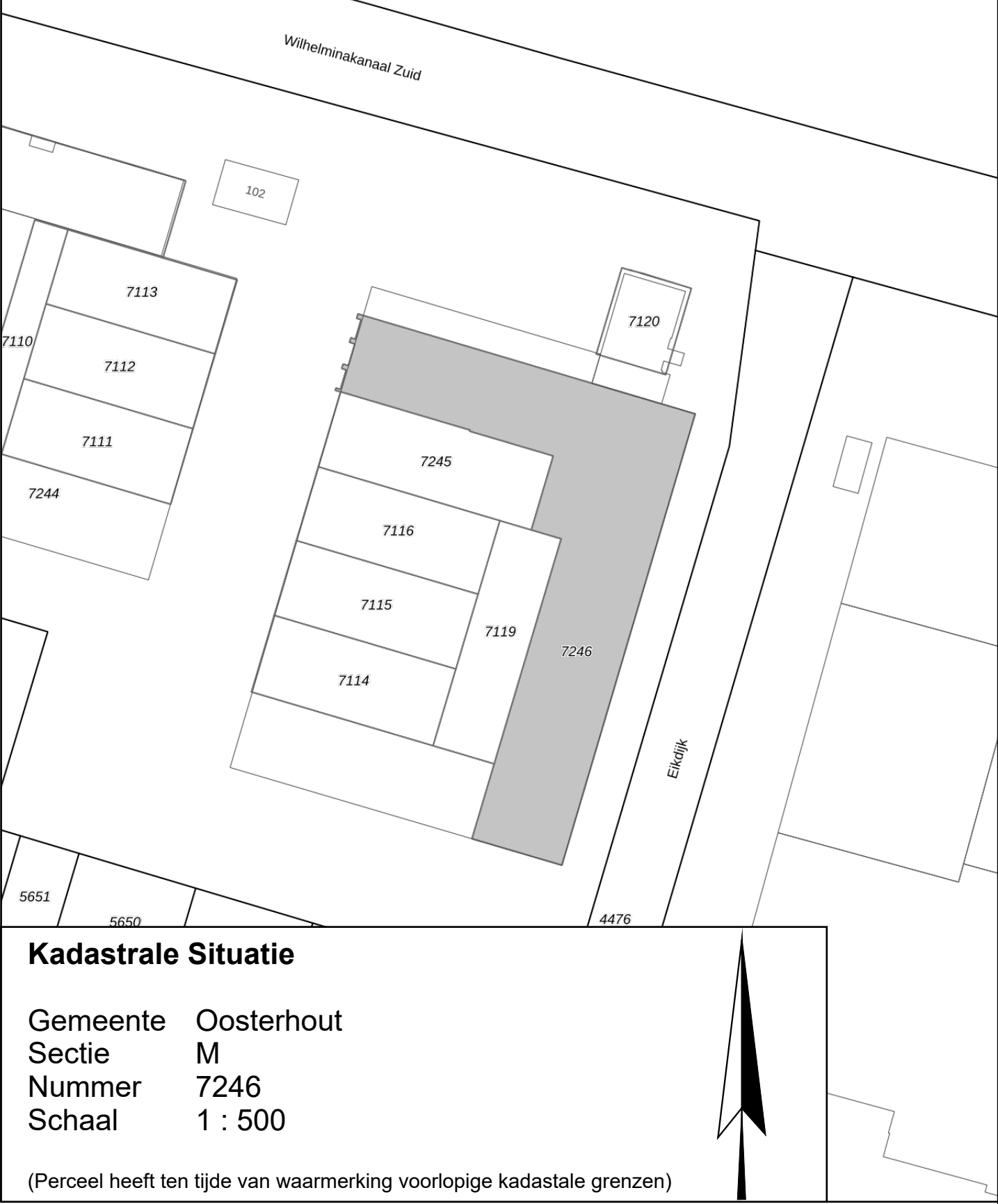
dakvlak Blok A



zesde verdieping Blok A



vijfde verdieping Blok A



Kadastrale Situatie

Gemeente Oosterhout
Sectie M
Nummer 7246
Schaal 1 : 500


(Perceel heeft ten tijde van waarmarking voorlopige kadastale grenzen)

SPLITSINGSTEKENING

Oosterhout
Galvanitas - Ondersplitsing A3

Deze tekening behoort bij de aanvraag tot handhaving van het complexnummer bij de voorgenomen ondersplitsing in 43 appartementsrechten (A6 t/m A48) van het appartementsrecht kadastraal bekend in de gemeente Oosterhout sectie M nummer A3

Utrecht,
De Notaris

Depotnummer:		Complexnummer:	Vastgesteld d.d.:
 Geerts teken- en adviesburo Stratumsedijk 22H 5611 ND Eindhoven tel: 040 205 18 34 mail: Geerts@teken-adviesburo.nl web: Geerts - teken-adviesburo.nl		Werknummer: 2024-287	
		Getekend, november 2024	
		Versie: 04 december 2025	
		Blad 7 van 7 bladen	
		Schaal 1 : 200	
		Formaat A2	

Aan deze tekening kunnen géén betrouwbare maten worden ontleend.

Legenda

- Begrenzing van de onderscheidene gedeelten van het gebouw en de grond, die bestemd zijn als afzonderlijk geheel te worden gebruikt en waarvan het uitsluitend gebruik in een appartementsrecht zijn begrepen
- Plattegrond en indeling van het gebouw en de grond, zoals bekend ten tijde van waarmarking
- Digitale kadastrale perceelgrens
- 1234 Appartementsrechtindex
- ①②③ Ondergesplitst appartementsrechtindex